



DIGITAL

Máximo confort y ahorro energético en el comercio minorista

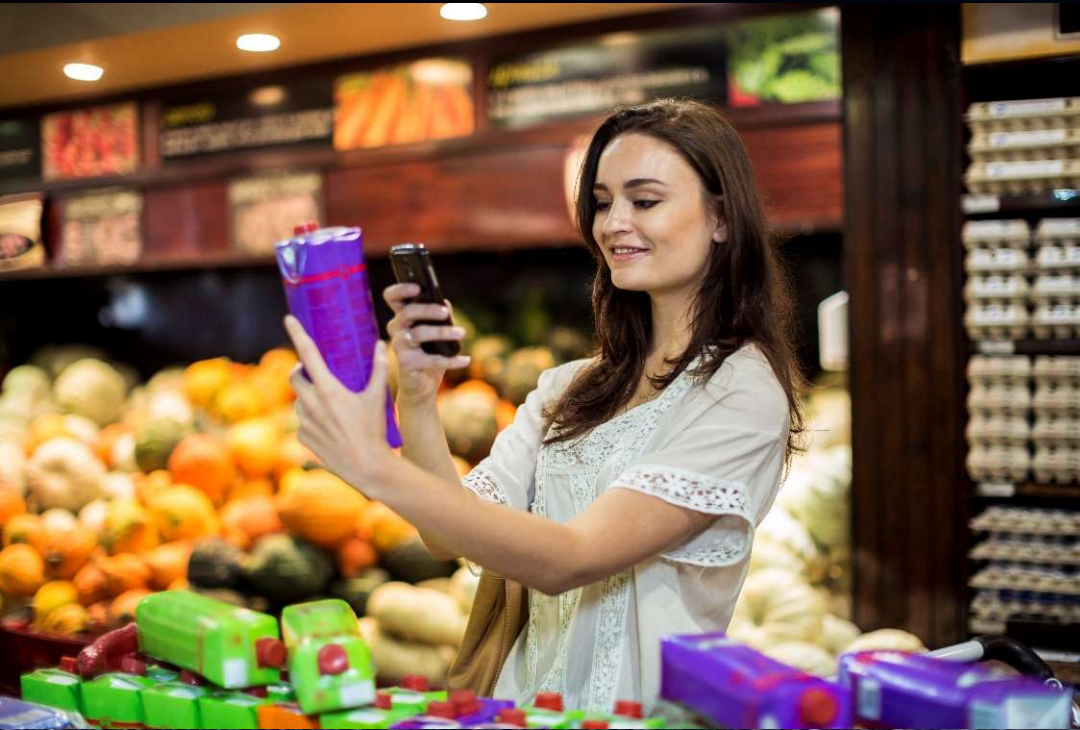
Javier Hernández

© 2020 Schneider Electric, All Rights Reserved

Life Is On

Schneider
Electric

Control comercio minorista



Iluminación

Control ON/OFF, Regulación, RGBW, DALI2, DMX, horarios...

Control de presencia

Regulación constante de iluminación en función del aporte exterior, zonas de paso, despachos...

Sombreado

Control de persianas, cortinas, toldos, en función de posición solar y temperatura...

Climatización

Calefacción, refrigeración, zonificación, control horario, ahorro energético...

Control local y remoto

Supervisión y control vía APP o PC, notificaciones, horarios, históricos...

Control comercio minorista

Mantenimiento preventivo

Supervisar horas de funcionamiento de circuitos, avisos ante averías, gestión de alarmas...

Ciclo circadiano

Replicando el ciclo de iluminación natural con iluminación artificial.

Energy management

Supervisión de consumos, comparativa periodos de facturación, avisos por límite de consumo, priorización de circuitos...

Control cuadro eléctrico

Notificaciones ante incidencias, supervisión de cargas prioritarias...

Integración

Integración con el ecosistema terciario, BMS, BACnet, Modbus, DALI, EnOcean, Webservices...



SpaceLogic KNX

Actuadores SpaceLogic

Binario / Persianas



Empezamos con un dispositivo con aplicaciones comunes



Master

- Binario / persianas – 16A (AC1), 10AX (140 μ F)
- 8 canales para binario o 4 canales para persianas
- Dispositivo estandar KNX con 4 módulos DIN

Facilmente ampliable añadiendo hasta dos extensiones

X 2



Extensión

- Mismo tamaño y mismas salidas que el master
- Se conecta al master con un conector
- Dispositivo no KNX, se configura a través del master



Conector para enlazar los dispositivos incluido en la caja

Actuadores SpaceLogic

Regulación universal



Mismo concepto aplicado a la regulación universal



Master

- 2 canales entre 2W/VA hasta 350W/VA cada uno
- Compatible con incandescentes, halogenas, CFL y LEDs
- Dispositivo estandar KNX con 4 módulos DIN

Extensiones de regulación o binario/persianas

X 2

Regulación



Binario/persianas

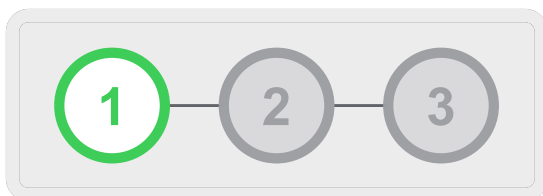
Extensión

- Mismo tamaño y mismas salidas que el master
- Extensiones de regulación o binario/persianas (max. 2)
- Dispositivo no KNX, se configura a través del master



Conector para enlazar los dispositivos incluido en la caja

Actuadores SpaceLogic



Select > Build > Operate > Maintain

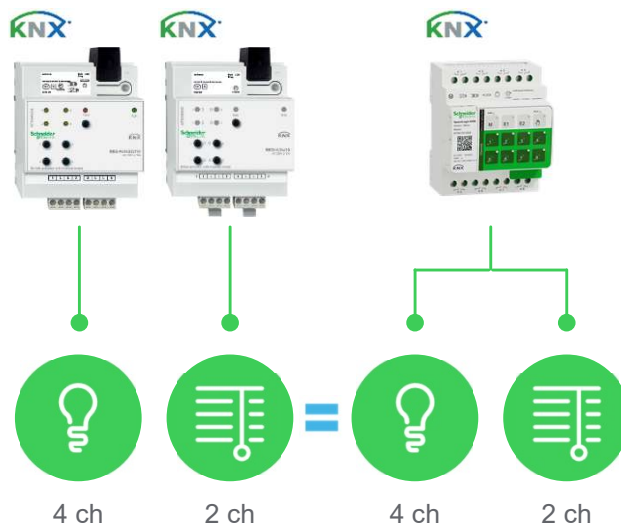


Combinando funcionalidad

Binario / persianas

Antes

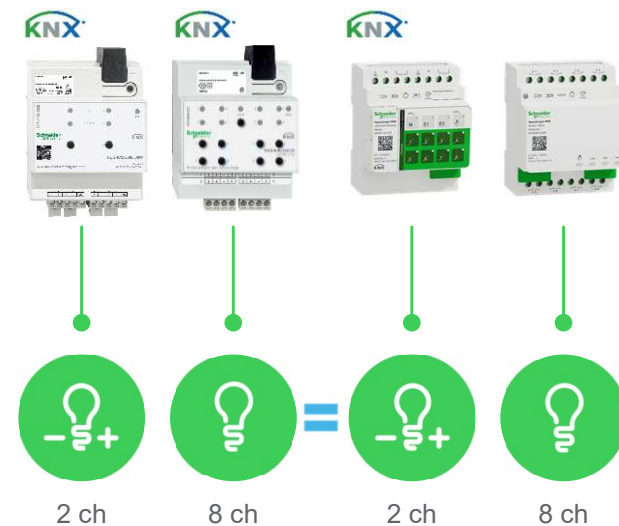
SpaceLogic



Binario / persianas / Dimmer

Antes

SpaceLogic



Wiser for KNX / SpaceLynk

Mucho más que un webserver...



Visualización y control

Control KNX: luces, persianas, clima, escenas, etc

Históricos, tendencias: hasta 10 años / 4Gb

Control horario avanzado

Integración Modbus TCP y RTU (medida, VE, clima...)

Lógica avanzada (bloques y scripts LUA)

Integración BACNET Cliente y servidor (EBO, clima...)

Integración terceros (SONOS, HUE, EEBUS, Webservices...)

Alertas, e-mails, mensajes...

APP visu (local y remoto)



Life Is On

Schneider
Electric

Wiser for KNX / SpaceLynk

Mucho más que un webservice...



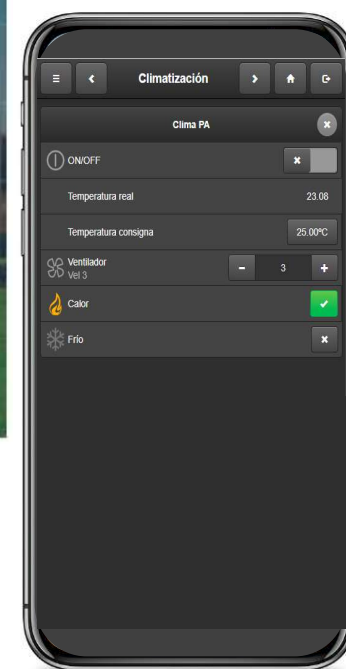
Visualización Touch



Visualización PC

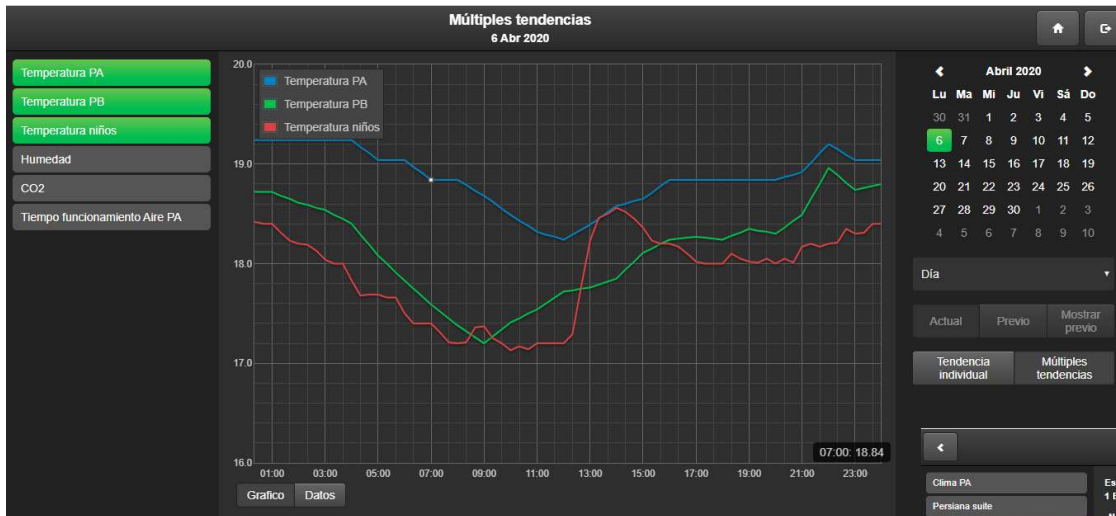


Visualización
smartphone



Wiser for KNX / SpaceLynk

Mucho más que un webserver...



Tendencias

Horarios

Persiana Hugo

Clima PA
Persiana suite
Persiana Hugo
Persianas centralizado
Calefacción
Clima PB
Festivos

Estado: Inactivo
1 Enero - 30 Diciembre

Nombre

Empezar en

Valor

No se muestran eventos

Añadir un evento

☒ El evento está activo

Nombre

Nuevo evento

Empezar en

Hora específica

Hora de inicio

Día de la semana

Todo

Día laborable en mes

Todo

Días del mes

Todo

Meses

Todo

☒ Periódico cada año

Festivos

Sin efecto

Valor

Guardar Cancelar

Life Is On

Schneider
Electric