

KONTENIDOX

CONTENIDOS KNX

Publicación de KNX España - número 243 - septiembre 2024

Nuevos concursos KNX España

ZONA KNX en MATELEC
5-8 nov 2024 - IFEMA (Madrid)

¡Abiertas las inscripciones para
los CONCURSOS KNX España!

Documento de posición 2024
Como confeccionar un
presupuesto KNX

**Energía verde y soluciones
inteligentes para su hogar:**
¡una combinación perfecta!

JUNG: Restaurante Okyu, Integración
KNX-DALI para una iluminación
inteligente

MDT Creando el entorno de trabajo
adecuado con KNX

DINUY: La Directiva europea sobre
eficiencia energética de los edificios

FUTURASMUS: Normativa europea
KNX Secure

ONNA: la integración perfecta con
Sonos y KNX



**V CONCURSO
MEJORES PROYECTOS KNX**

Destinado a ...
INTEGRADORES



**I CONCURSO
MAYORES BENEFICIOS
gracias a KNX**

Destinado a ...
PROFESIONALES del sector de la
construcción e instalaciones



**I CONCURSO
MEJORES EXPERIENCIAS
con KNX**

Destinado a ...
PROPIETARIOS y USUARIOS de
instalaciones y EMPRESAS de
Facility Management

Puedes contactarnos en:





A medida que nos adentramos en el tramo final de 2024, es el momento ideal para reflexionar sobre los logros alcanzados este año y, sobre todo, para trazar el camino hacia los objetivos que estamos a punto de culminar. Este ha sido un año crucial para KNX España, lleno de retos, crecimiento y evolución en todos los frentes. Desde las estrategias desarrolladas hasta la implementación de nuevos programas y la consolidación de la comunidad KNX en España, estamos en una posición inmejorable para cerrar el año con un éxito rotundo.



Uno de los hitos más importantes que marcan este fin de año será nuestra participación en la feria **MATELEC 2024**, del 5 al 8 de noviembre, en IFEMA-Madrid, un evento clave en el sector. Este evento nos permitirá mostrar no solo las innovaciones y soluciones que nuestros miembros y asociados han implementado en sus proyectos, sino también consolidar nuestra presencia en el mercado como la referencia indiscutible en el ámbito de la domótica y la automatización de edificios.

MATELEC es un escenario perfecto para demostrar por qué **KNX España** lidera en la transformación de hogares y edificios inteligentes en nuestro país.

El impacto de la estrategia de 2024: innovación, formación y sostenibilidad

A lo largo de 2024, hemos trabajado intensamente en tres pilares fundamentales: **innovación tecnológica, formación especializada y sostenibilidad**.

Estos tres ejes han guiado cada una de nuestras acciones, y hemos visto cómo nuestras iniciativas han dado sus frutos tanto para

nuestros asociados como para los usuarios finales que disfrutan de instalaciones KNX en sus hogares, oficinas y otros espacios.

1. Innovación tecnológica al servicio de la conectividad y la seguridad

KNX es sinónimo de tecnología de vanguardia, y durante este año hemos redoblado nuestros esfuerzos para asegurar que la innovación continúe siendo el sello distintivo de nuestras soluciones. Los avances en **conectividad y seguridad** han sido un foco central en 2024. En un mundo cada vez más digital y conectado, los usuarios exigen no solo sistemas inteligentes que faciliten la automatización del hogar, sino también soluciones seguras que protejan sus datos y dispositivos. KNX, con su arquitectura descentralizada y su enfoque en la interoperabilidad, sigue demostrando ser el estándar más confiable y robusto del mercado, una característica que destacaremos durante nuestra presencia en MATELEC.

Nuestros **KNX Partners** han tenido un papel clave en la implementación de soluciones innovadoras en todo tipo de edificios, desde residenciales hasta grandes complejos comerciales y de oficinas, apoyando los **programas de Calidad y Garantía, que tienen como base los nuevos documentos de posición de KNX España**.

En la ZONA KNX el visitante podrá valorar el diferencial de calidad para sus proyectos, al seguir los programas de Calidad y Garantía, y **encontrar los Integradores, miembros de KNX España, que están comprometidos con las recomendaciones y programas que KNX España** ha diseñado y ha puesto a disposición de nuestros miembros para que puedan poner en valor las formas de trabajar de máxima calidad y garantía para los clientes de KNX.

Las nuevas herramientas de simulación y desarrollo, como las integraciones con **IoT** y los avances en el **control energético**, han hecho que los proyectos sean más eficientes, flexibles y adaptados a las necesidades de cada cliente.

Estos avances tecnológicos los veremos reflejados en las demostraciones en vivo que haremos en la **Zona KNX** durante MATELEC, donde los visitantes podrán interactuar directamente con las soluciones más recientes y comprender el valor añadido que KNX aporta a cada instalación.

2. Formación: el impulso de una red de profesionales altamente cualificados

La formación ha sido otro eje clave en 2024, con una inversión significativa en la expansión de los programas de capacitación para integradores, instaladores y profesionales del sector de la construcción. Sabemos que el éxito de KNX radica en contar con una red de profesionales altamente cualificados que puedan implementar las soluciones con los más altos estándares de calidad. Por ello, hemos trabajado mano a mano con los **Centros de Formación KNX** para mejorar y ampliar los contenidos formativos, asegurando que nuestros integradores sigan siendo líderes en un mercado cada vez más competitivo.

Este año, hemos añadido módulos específicos de **automatización avanzada, sistemas de control energético y gestión de datos**. La formación se ha orientado no solo a dotar a nuestros profesionales de las habilidades técnicas necesarias, sino también a fortalecer su capacidad para ofrecer un servicio integral que incluya desde el asesoramiento en fases tempranas de los proyectos hasta el soporte postventa. Además, hemos lanzado iniciativas que acercan la formación a jóvenes estudiantes y recién graduados, fomentando una nueva generación de profesionales especializados en KNX.

La feria MATELEC será una oportunidad para que los asistentes conozcan de primera mano las propuestas formativas, con áreas dedicadas a mostrar cómo los programas de capacitación continúan evolucionando para responder a las demandas de un sector en constante cambio. La **Zona KNX** contará con presentaciones y charlas impartidas por algunos de nuestros formadores más experimentados, quienes explicarán cómo convertirse en un **KNX Partner, resolverán las dudas de los visitantes sobre el ETS6** y las ventajas competitivas que esto ofrece.

3. Sostenibilidad: hacia un futuro más eficiente y ecológico

Uno de los grandes desafíos de nuestro tiempo es el compromiso con la sostenibilidad, y KNX España ha situado este concepto en el centro de

su estrategia para 2024. Nuestras soluciones permiten no solo optimizar el uso de la energía en viviendas y edificios, sino también integrarse fácilmente en sistemas de **gestión energética** que contribuyen a reducir la huella de carbono. El control eficiente de la iluminación, climatización y otros sistemas automatizados mediante soluciones KNX garantiza una reducción significativa en el consumo energético, algo que los propietarios de sistemas KNX han podido constatar a lo largo de este año.

Durante MATELEC, pondremos especial énfasis en nuestras soluciones orientadas a la **eficiencia energética** y a la creación de **edificios inteligentes** que contribuyan a los objetivos de sostenibilidad tanto a nivel local como europeo. Las normativas que buscan la transición hacia un modelo energético más sostenible son una realidad, y KNX está perfectamente posicionado para cumplir con estos requisitos. Mostraremos en nuestra zona dedicada cómo los sistemas KNX pueden integrarse fácilmente en proyectos de renovación y nueva construcción, garantizando el cumplimiento de estándares energéticos cada vez más exigentes.

MATELEC 2024: La plataforma para mostrar la visión y el liderazgo de KNX España

La **feria MATELEC 2024** no es solo un evento más en el calendario de KNX España; es una oportunidad única para mostrar al mundo todo lo que hemos logrado y lo que aún estamos por alcanzar.

En la **Zona KNX**, los asistentes tendrán la oportunidad de ver de primera mano las últimas novedades tecnológicas, asistir a demostraciones prácticas, participar en charlas formativas y conocer cómo nuestras soluciones pueden transformar cualquier tipo de espacio.

Además de presentar nuestras soluciones, aprovecharemos la feria para destacar la importancia de ser parte de la **comunidad KNX**. Los beneficios de pertenecer a nuestra Asociación van más allá de la simple implementación de soluciones tecnológicas; formar parte de KNX España significa estar respaldado por un ecosistema que ofrece apoyo constante, formación continua y acceso a un vasto mercado de clientes que confían en nuestras soluciones para sus proyectos. Invitamos a todos los profesionales y empresas del sector a unirse a nuestra red y aprovechar las numerosas ventajas que ofrecemos.

La Zona KNX en MATELEC será un espacio de innovación y aprendizaje, donde se realizarán ponencias sobre temas clave como la eficiencia energética, la interoperabilidad de sistemas y la transformación digital de edificios. También organizaremos mesas redondas con expertos del sector que debatirán sobre el futuro de la domótica y el papel que KNX jugará en la construcción de ciudades inteligentes.

Preparándonos para 2025: más allá de MATELEC

Aunque MATELEC 2024 marca la culminación de un año de trabajo intenso, también es el punto de partida para los desafíos y oportunidades que nos esperan en 2025. A medida que avanzamos hacia el próximo año, seguiremos comprometidos con la **expansión de KNX** en todos los sectores, desde el residencial hasta el terciario. Estamos convencidos de que las soluciones KNX seguirán desempeñando un papel crucial en la digitalización de edificios y ciudades, ofreciendo un futuro más **eficiente, conectado y sostenible**.

Nos preparamos para continuar apoyando a nuestros miembros y asociados con más recursos, nuevas estrategias de formación y mayores oportunidades de visibilidad en el mercado. **KNX España** seguirá siendo la plataforma de referencia para todos aquellos que deseen estar a la vanguardia en domótica y automatización, ofreciendo un soporte integral a

través de formación, asesoramiento y acceso a las últimas innovaciones tecnológicas.

Celebrando los logros y mirando hacia el futuro

2024 ha sido un año clave para KNX España, y estamos entusiasmados por lo que viene en los próximos meses. Hemos logrado consolidar nuestras estrategias, apoyar a nuestros miembros y asociarnos con profesionales de diversos sectores para llevar la tecnología KNX a cada rincón de España. La **feria MATELEC** será el broche de oro a un año de trabajo, pero también un punto de inflexión hacia un futuro lleno de posibilidades.

Agradecemos a todos nuestros miembros, integradores y socios que han hecho posible este viaje, y les invitamos a seguir caminando junto a nosotros en este emocionante camino hacia la transformación digital de nuestros edificios y ciudades.

¡Nos vemos en MATELEC 2024, en la **Zona KNX**, donde el futuro de la domótica ya es una realidad!

Me pongo a vuestra disposición para lo que preciséis contactando conmigo vía mail jordi.auladell@knx.es, o por vía telefónica o whatsapp 613 004 421.

¡Un cordial saludo!



CONCURSOS KNX España para 2024

Estrategia de Concursos KNX: Impulso a la Innovación y Participación Activa

La importancia de los concursos KNX para el desarrollo del sector

KNX España organiza cinco concursos diferentes, dirigidos a distintos actores clave del ecosistema KNX. Estos concursos no solo premian la excelencia en el diseño, integración y uso de la tecnología KNX, sino que también actúan como una herramienta estratégica fundamental para fomentar la innovación, la colaboración y el reconocimiento en el ámbito de la domótica. En este artículo, exploraremos la estrategia detrás de estos concursos y cómo están diseñados para atraer a diferentes públicos objetivo, desde estudiantes hasta propietarios de instalaciones KNX, destacando sus beneficios a corto, medio y largo plazo.

1. Potenciar la innovación en todas las etapas del ciclo profesional

Uno de los pilares fundamentales de la estrategia de KNX España es fomentar la innovación en todas las etapas de la formación y práctica profesional. Por ello, se organizan concursos dirigidos tanto a estudiantes sin experiencia como a profesionales senior y usuarios finales. Esta estructura integral permite crear una comunidad activa de aprendizaje continuo, donde cada participante, independientemente de su nivel, puede contribuir al avance del sector.

- Concursos para estudiantes junior y KNX Partners junior: Estos concursos, dirigidos a estudiantes sin experiencia y KNX Partners junior, buscan atraer a jóvenes talentos que recién comienzan a familiarizarse con la tecnología KNX. El uso de herramientas potentes de simulación, como ETS (Engineering Tool Software), permite que los participantes puedan experimentar con proyectos reales sin necesidad de estar en un entorno práctico de obra. La intención es despertar el interés por la domótica y preparar a la próxima generación de profesionales, creando una cantera de futuros KNX Partners que dominarán la

tecnología desde una etapa temprana. Además, esto refuerza la creación de relaciones a largo plazo con instituciones educativas, clave para la expansión del conocimiento y la certificación KNX.

- Concurso para integradores Partners Senior: Este concurso está orientado a integradores con experiencia que han trabajado en proyectos reales. El objetivo es destacar el trabajo de aquellos que han implementado proyectos KNX de alta calidad, brindando visibilidad a sus capacidades profesionales. Esto no solo permite a los integradores mejorar su prestigio, sino que también les ofrece una plataforma para compartir sus experiencias y aprendizajes con la comunidad, fomentando así una cultura de mejora continua. Los proyectos presentados en este concurso se convierten en referencia para otros integradores y usuarios potenciales, promoviendo el estándar KNX y demostrando su capacidad de satisfacer las más altas exigencias.

2. Impulsar la colaboración entre sectores

Uno de los concursos más innovadores es aquel dirigido a profesionales del sector de la construcción que, aunque no sean integradores, han trabajado en proyectos donde la tecnología KNX juega un papel crucial. Este enfoque permite involucrar a arquitectos, ingenieros, constructores e incluso interioristas, quienes al participar en proyectos domóticos colaboran activamente con integradores KNX. El concurso invita a estos profesionales a presentar su experiencia en la interacción con sistemas KNX, demostrando cómo la tecnología puede integrarse de forma efectiva en sus proyectos. Esta iniciativa no solo fomenta la colaboración interdisciplinaria, sino que también amplía el reconocimiento de KNX en sectores donde su conocimiento aún puede ser limitado.

El valor de esta sinergia es clave para el crecimiento del estándar KNX. Cuanto más interactúan los profesionales del sector de la construcción con sistemas KNX, más probable es

que adopten la domótica como parte integral de sus futuros proyectos. Además, al ser evaluados por su capacidad de colaborar con integradores KNX, estos profesionales obtienen un mayor entendimiento de las ventajas y requisitos de la tecnología, lo que contribuye a una mayor aceptación y confianza hacia el estándar.

3. Fomentar la adopción de KNX entre usuarios finales

Uno de los pilares de la estrategia a largo plazo de KNX España es hacer que los usuarios finales, propietarios y gestores de instalaciones domóticas KNX, compartan sus experiencias y beneficios derivados del uso de esta tecnología. El concurso dirigido a propietarios de sistemas KNX ofrece una oportunidad única para que estos usuarios expresen cómo la domótica ha mejorado su calidad de vida, incrementado su confort y seguridad, y reducido el consumo energético en sus hogares o negocios.

Este concurso permite a los propietarios convertirse en embajadores de la tecnología, ya que sus testimonios sirven como casos de éxito que pueden inspirar a otros posibles usuarios a optar por sistemas KNX. El feedback directo de los propietarios también es valioso para los integradores, ya que les permite identificar áreas de mejora y adaptarse mejor a las necesidades de los usuarios finales.

4. Beneficios a corto, medio y largo plazo de la organización de concursos

- Corto plazo: Incentivar la participación activa y el reconocimiento profesional En el corto plazo, los concursos fomentan la participación activa de los diferentes actores involucrados en el ecosistema KNX. Los premios y el reconocimiento público brindan a los participantes la motivación necesaria para mejorar y expandir sus conocimientos. Para los integradores, la participación en estos concursos significa una oportunidad para mostrar sus capacidades y obtener nuevos proyectos. Además, el prestigio de participar en un concurso respaldado por KNX España añade un valor añadido a su perfil profesional.
- Medio plazo: Creación de una comunidad sólida y colaborativa A medio plazo, la

organización regular de concursos ayuda a construir una comunidad sólida, colaborativa y comprometida con el avance del estándar KNX. Al interactuar en estos eventos, los integradores, arquitectos y otros profesionales pueden compartir sus mejores prácticas y aprender unos de otros. Esto impulsa la calidad de las instalaciones KNX en España y refuerza la reputación del sistema como el mejor estándar para la domótica a nivel global.

- Largo plazo: Consolidación del liderazgo de KNX en el mercado A largo plazo, estos concursos ayudan a consolidar la posición de KNX como el líder indiscutible en sistemas de control de viviendas y edificios. La constante formación de nuevos profesionales, la implicación de usuarios finales y la colaboración con otros sectores refuerza la penetración de KNX en el mercado y garantiza su evolución para seguir siendo la solución más robusta, flexible y eficiente disponible.

5. Llamado a la participación: Cómo unirse a los concursos KNX

Los concursos de KNX España están abiertos a estudiantes, integradores, profesionales del sector de la construcción y usuarios finales que deseen compartir sus experiencias y proyectos. Participar es una oportunidad única para obtener visibilidad, reconocimiento y formar parte de la comunidad de domótica más grande y prestigiosa del mundo. Los interesados pueden encontrar más información en www.knx.es, donde también se detallan las bases y premios de cada concurso.

Los concursos organizados por KNX España no solo son una plataforma de reconocimiento, sino que actúan como una herramienta estratégica para fomentar la innovación, mejorar la colaboración entre sectores y consolidar el estándar KNX en España. Con una estructura bien planificada, estos concursos aseguran el desarrollo a corto, medio y largo plazo de un sector que se enfrenta a desafíos constantes, pero que también está lleno de oportunidades para todos los involucrados.



CONCURSOS 2024 KNX España Instalaciones domóticas KNX

**1. V CONCURSO MEJORES INSTALACIONES KNX
(INTEGRADORES ASOCIADOS y NO ASOCIADOS)**

**2. I CONCURSO MAYORES BENEFICIOS gracias a KNX
(PROFESIONALES DEL SECTOR CONSTRUCCIÓN e INSTALADORES)**

**3. I CONCURSO MEJORES EXPERIENCIAS con KNX
(PROPIETARIOS y USUARIOS DE INSTALACIONES y EMPRESAS DE FACILITY MANAGEMENT)**

y II Premios KNX España 2022

KNX España, con la colaboración de **MATELEC**, organizan la segunda edición de los **PREMIOS KNX** que reconocen a personas, empresas y/o instituciones su aportación en el sector de la domótica en España y la quinta edición ampliada de los **CONCURSOS Instalaciones domóticas KNX** que galardona proyectos que destacan por su contribución a la eficiencia energética, atención a las personas en viviendas y edificios, pero también los que han presentado beneficios durante su diseño y ejecución, y los proyectos que han aportado las mejores experiencias de uso de estas instalaciones.

En definitiva, ampliamos a 3, los concursos abiertos. El **primero: MEJORES INSTALACIONES KNX**, orientado a INTEGRADORES KNX que hayan realizado la integración con domótica KNX. El **segundo: MEJORES BENEFICIOS gracias a KNX**, orientado al resto de profesionales de la construcción que hayan participado en proyectos donde se ha integrado KNX y que han resultado beneficiados en tu trabajo, por el hecho de integrar domótica KNX. El **tercero: MEJORES EXPERIENCIAS con KNX**, orientado a los usuarios finales, ya sean particulares, propietarios o profesionales del facility management.

Queremos dar la oportunidad al sector de la construcción, usuarios i propietarios de instalaciones residenciales o terciarias de compartir sus experiencias con la domótica KNX des de distintos puntos de vista, mostrando todas la caras, beneficios y experiencias gracias a KNX.

Se trata de resaltar los beneficios que representa el uso de tecnologías de comunicación abiertas, con el fin de conseguir un uso eficiente de la energía.

Los puntos que más se valorarán para optar a los premios son:

- La aportación de la instalación a la eficiencia energética, cuidado a las personas, seguridad, confort y soluciones SMART gracias al estándar KNX.
- Beneficios indirectos para los profesionales del sector, gracias a integrar domótica KNX en el proyecto.
- El número de diferentes aplicaciones integradas en el proyecto
- La flexibilidad para poder ampliar la instalación en el futuro
- La facilidad de manejo para el usuario final y buenas experiencias de uso
- La facilidad y eficiencia para gestionar y mantener el edificio
- La integración de diferentes tecnologías de comunicación.

Para los ganadores, los Premios de los CONCURSOS de Instalaciones domóticas KNX representan una excelente oportunidad para presentarse ante un numeroso público especializado como lo son los visitantes de la feria internacional Matelec. Las instalaciones finalistas se publicarán ampliamente en los medios de comunicación especializados previo, durante y posterior al evento. Es una buena oportunidad para ganar visibilidad.

Categorías

Puede presentar su(s) proyecto(s) que destaca(n) por su contribución a la domótica KNX en los siguientes campos:

➤ **V CONCURSO MEJORES INSTALACIONES KNX**

Instalación en cualquier tipo de edificio o vivienda centrado en el ahorro y eficiencia energética



V CONCURSO MEJORES PROYECTOS KNX

Destinado a ...
INTEGRADORES

➤ **I CONCURSO MAYORES BENEFICIOS gracias a KNX**

Instalación en cualquier tipo vivienda o edificio centrado en mejorar la calidad de vida y salud de las personas.



I CONCURSO MAYORES BENEFICIOS gracias a KNX

Destinado a ...
PROFESIONALES del sector de la
construcción e instalaciones

➤ **I CONCURSO MEJORES EXPERIENCIAS con KNX**

Instalación en cualquier tipo vivienda o edificio en que destaquen las diferentes funciones que aporta la domótica KNX: seguridad, confort y soluciones SMART.



I CONCURSO MEJORES EXPERIENCIAS con KNX

Destinado a ...
PROPIETARIOS y **USUARIOS** de
instalaciones y **EMPRESAS** de
Facility Management

➤ PREMIOS KNX

Los asociados a KNX España pueden proponer candidatos entre personas, empresas e instituciones, que destaquen por su aportación a la consolidación de la domótica KNX en el mercado español, justificando los motivos de la candidatura.

Premios

Proyectos Nominados

Los proyectos nominados se expondrán gratuitamente en la "Zona KNX" (entre pabellones 4 y 6) durante todos los días de la feria MATELEC 2024 (5 al 8 de noviembre), y serán publicados en los medios de comunicación, indicando nombre y datos de contacto de la empresa participante. También, en la Ceremonia de Entrega de Premios (7 de noviembre).

Para cada CONCURSO, el jurado elegirá tres finalistas entre los que se elegirá al ganador.

➤ V CONCURSO MEJORES INSTALACIONES KNX

Ganador:

- 1.000 € en metálico
- Dispositivos KNX por valor de 500€
- 1 año gratuito de cuotas en la Asociación KNX España
- 1 licencia ETS6 Professional, valorada en 1.000 €
- 1 trofeo + diploma

Finalistas:

- Dispositivos KNX por valor de 500€
- 1 año gratuito de cuotas en la Asociación KNX España
- 1 trofeo + diploma

➤ I CONCURSO MAYORES BENEFICIOS gracias a KNX

Ganador:

- 1.000 € en metálico
- 1 año gratuito de cuotas en la Asociación KNX España
- 1 trofeo + diploma

Finalistas:

- 300 € en metálico
- 1 año gratuito de cuotas en la Asociación KNX España
- 1 trofeo + diploma

➤ I CONCURSO MEJORES EXPERIENCIAS con KNX

Ganador:

- 1.000 € en metálico
- 1 año gratuito de cuotas en la Asociación KNX España
- 1 trofeo + diploma

Finalistas:

- 300€ en metálico
- 1 año gratuito de cuotas en la Asociación KNX España
- 1 trofeo + diploma

Jurado

La elección de los proyectos nominados irá a cargo de un jurado cualificado en base a las informaciones e imágenes proporcionadas por los concursantes. Tras la decisión del jurado se informará a todos los concursantes, sean finalistas o no, por correo electrónico. El jurado informará a los candidatos premiados su decisión y los motivos.

Ceremonia de entrega de Premios

Los ganadores se darán a conocer durante la Ceremonia de Entrega de Premios, que se llevará a cabo del 7 de noviembre 2024 en la "Zona KNX" de Matelec (Madrid).

Una vez finalizada la Entrega de Premios se ofrecerá un coctel para los asistentes a la ceremonia.

Presentación de proyectos y plazos

La fecha límite para presentar la documentación completa es el día 11 de octubre de 2024. Los organizadores se reservan el derecho a pedir información adicional incluso después de la fecha indicada.

Los datos que se facilitarán a los medios de comunicación y que se publicarán en los paneles serán extraídos de la información facilitada por los concursantes. Los organizadores no admiten ninguna responsabilidad por información errónea y/o falsa.

La participación en estos concursos es sencilla y no requiere mucho tiempo. Requiere de pequeñas explicaciones en los diferentes apartados, apoyadas con imágenes y/o vídeos. La información de los proyectos se debe entregar exclusivamente mediante un simple cuestionario (hacer click sobre la opción elegida).

- [**PRESENTAR PROYECTO V CONCURSO: MEJORES INSTALACIONES KNX**](#)

- [**PRESENTAR PROYECTO I CONCURSO: MAYORES BENEFICIOS gracias a KNX**](#)

- [**PRESENTAR PROYECTO I CONCURSO: MEJORES EXPERIENCIAS con KNX**](#)

Condiciones de participación

- La participación en el concurso es gratuita.
- En este concurso pueden participar todas las empresas, profesionales, particulares que pueden demostrar haber participado, instalado y/o integrado un proyecto en una vivienda o edificio con KNX, su propiedad, su contrato de gestión. El proyecto debe estar basado en el estándar KNX.
- El proyecto debe haber finalizado entre el 1 de enero 2020 y el 30 de septiembre 2024.
- Toda la información facilitada por los concursantes, en especial el material gráfico como por ejemplo imágenes, debe estar libre de derechos de autor. Se excluye una responsabilidad por parte de los organizadores.
- Los concursantes autorizan expresamente a los organizadores a usar la información entregada para notas de prensa en portales web y en medios de comunicación.
- Se excluye una reclamación por vía judicial.
- No se facilitarán explicaciones individuales en caso de no ser nominado.



Documento de posición 2024 Como confeccionar un presupuesto KNX



EL PAPEL DE KNX España

KNX España, es una asociación sin ánimo de lucro, formada por empresas en España relacionadas con KNX. KNX España es la agrupación nacional de España, dependiente de KNX Association que es quien ha creado el estándar KNX y lo regula a nivel mundial.

El objetivo de KNX España es doble, por una parte, ayudar a KNX a crecer en cuota de mercado, y la otra es ayudar a los asociados a conseguirlo en España.

KNX España pretende facilitar el trabajo a las empresas que trabajen con KNX en España. KNX España no vende módulos KNX, ni realiza formaciones, ni realiza integraciones... Ayuda que el mercado potencial interesado en domótica elija KNX y se convierte en un altavoz para sus asociados.

Pero para conseguir clientes KNX, primero es necesario conseguir clientes interesados con la domótica. Independientemente del sistema elegido, hay una serie de puntos en común en todo proyecto de integración con domótica, independiente de fabricantes, marcas, sistemas e integradores.

Mediante los documentos de posición, divulgación, de contenidos y recomendaciones,

pretendemos llegar al cliente final, de forma pedagógica, sencilla y neutral, para que entiendan mejor todo lo que implica optar por domotizar su proyecto y puedan interactuar mejor con los actores.

Gracias a conceptos estandarizados, es posible establecer unos contenidos claros que sirvan y ayuden mejor al entendimiento de la domótica, sus implicaciones, sus beneficios y como interactuar con el sector profesional, en todas las etapas. Estos conceptos sirven para todos los sistemas domóticos disponibles en el mercado. KNX, como sistemas nº1 a nivel mundial, tiene muchas más ventajas competitivas que la competencia, y parte en primera posición para ser el sistema elegido por el mercado potencial.

PRESUPUESTO KNX ESTANDARIZADO

Un presupuesto para una instalación KNX es el primer documento del proyecto. Un presupuesto debe ser claro, sencillo, fácil de entender y completo, pero sin entrar en detalles formales ni explicaciones exhaustivas.

Un presupuesto es un documento vivo, seguramente con varias versiones hasta que ambas partes llegan a un acuerdo. Por una parte, el presupuesto debe valorar las necesidades y

peticiones que solicita el cliente, pero debe poder plantearle opciones para ampliarlo, alternativas y/u opcionales. Debe mostrar ampliamente al cliente las posibilidades completas que le podemos ofrecer como integradores.

El presupuesto es el documento inicial para cualquier proyecto cerrado, pero no todos los presupuestos acaban en contratación. El tiempo de preparación de un presupuesto puede ser importante, y en ocasiones el cliente lo utiliza para negociar con otras empresas, en otras, los cambios de opinión o los cambios del proyecto, obligan a preparar una nueva versión del presupuesto original. Y suele pasar, que una vez la parte técnica y funcional está acordada entre cliente e integrador, el cliente suele negociar la parte económica para obtener mejores condiciones.

Las versiones de los presupuestos deben ser coherentes entre ellas, tanto en lo económico como en lo funcional. Las fórmulas de cálculo de cada partida deberán ser claras y replicables a cada versión para que el cliente vea la coherencia de estos en el momento de la negociación inicial, pero también durante la evolución del proyecto en ejecución, que seguramente sufrirá cambios y con ellos vendrán las actualizaciones del presupuesto aceptado inicialmente.

El tiempo dedicado a preparar un presupuesto, se puede monetizar siempre y cuando se cierre el acuerdo con el cliente. Todo integrador debe ser eficiente en la preparación de estos presupuestos. Parece una buena opción disponer de algún tipo de plantilla que permita agilidad y rapidez, pero también seguro y completo para las siguientes fases del proyecto en ejecución.

Una vez cerrado el presupuesto, se debería completar con un contrato formal entre integrador y cliente, con todo el detalle de los presupuestado, así como las condiciones que arbitren los cambios e incidencias en la ejecución de un proyecto. Este deberá ser el documento que defina como se realizará el proyecto de integración.

Desde KNX España, queremos ayudar a los integradores a facilitarles el trabajo de preparación de los presupuestos. El punto de partida del PRESUPUESTO serán los documentos

de posición ETAPAS DE UN PROYECTO KNX e INFORMACIÓN REQUERIDA PARA UN PRESUPUESTO. En RECOMENDACIONES KNX el cliente final podrá encontrar contenidos que le ayuden a entender mejor lo que es la domótica KNX, sus posibles aplicaciones en el resultado final, pero también información de como son las fases iniciales de cualquier proyecto de integración, entre ellas ayudar a definir los elementos a controlar, entender mejor la diferencia entre una instalación domótica KNX y una instalación convencional, a definir las funciones domóticas que cubran mejor sus necesidades.

CONCEPTOS Y PARTIDAS A INCLUIR EN CUALQUIER PRESUPUESTO KNX

- Definición del proyecto (bajo esta denominación, estas son los trabajos que se realizarán, pero no se detallarán en el presupuesto, pero hay que valorar económicamente por ser trabajo realizado)
 - Reuniones iniciales entre integrador y cliente
 - Preparación de los presupuestos.
 - Crear la capa domótica en los planos de instalación
 - Coordinar con el resto de empresas instaladores, la forma de cablear y conexionar su parte de la instalación con la domótica KNX
 - Listado de los módulos domóticos presupuestados
 - Determinar la ubicación de los módulos domóticos presupuestados
 - Determinar las funciones domóticas a implementar
 - Determinar desde donde se llamarán o accionarán las funciones domóticas implementadas.

- Detalle de los elementos a controlar con la domótica KNX
- Precios de los materiales y módulos domóticos KNX, agrupados por familias, requeridos.
- Precios de las funciones domóticas a implementar y programación de los módulos domóticos.
- Cableado, instalación de los módulos domóticos y conexionado.
- Coordinación de obra con el resto de los profesionales en la obra y actualización del proyecto y su documentación.
- Visitas de obra y coordinación en obra con desplazamiento.
- Puesta en marcha de la instalación.
- Documentación del proyecto y entrega del proyecto.
- Garantía y opciones mantenimiento y servicio postventa.
- Partidas opcionales, potencialmente interesantes, para el proyecto.
- Se pueden resumir las diferentes opciones posibles que un proyecto domótico permita, tanto en la elección y número de elementos a controlar, existentes o descartados, un listado con todas las funciones domóticas a implementar, indicando cuales son las incluidas en el presupuesto. Esto puede hacer que el cliente amplie sus peticiones o para que entienda mejor lo que se incluye, lo que no se incluye y lo que se puede añadir.
- Condiciones económicas y formas de pago.
- Información de contacto
- ANEXOS (Información que ayude al cliente a entender mejor la propuesta y el presupuesto)
 - ¿Cómo entendemos la domótica?
 - Módulos domóticos de control
 - Conceptos de control de la domótica básica, domótica avanzada, domótica Smart
 - Funcionalidades domóticas disponibles

ANEXO I: ¿CÓMO ENTENDEMOS LA DOMÓTICA?

Mediante una redacción sencilla, trataremos de resumir el concepto de domótica que, como integradores, proponemos en nuestro presupuesto.

A modo de ejemplo...

La casa se controlará mediante pulsadores convencionales, controladoras de estancias y a través de internet con smartphones, tabletas u ordenadores.

Se usarán los pulsadores convencionales como los elementos básicos y sencillos de control. En parejas de 2 pulsadores de tecla entera, se ubicarán en las zonas de paso y en las entradas a las diferentes estancias o habitaciones. Su pulsación corta controlará básicamente funciones de iluminación. Su pulsación larga, controlará funciones avanzadas como regulación de luces, posicionamiento de cortinas, persianas y apagados totales o parciales.

Las controladoras de estancias, aparte de gestionar la calefacción y climatización de su zona, apoyaran al manejo de cortinas, persianas, toldos y gestión de las escenas. Estarán distribuidas por habitaciones con el fin de poder centralizar un control de los elementos domotizados. Cada controladora de estancia gestionará su área de influencia más próxima, puntualmente se permitirá algunos controles grupales o individuales de otras zonas de la vivienda.

El control general, tanto a nivel individual como grupal, se realizará mediante el servidor web. Cualquier dispositivo smartphone, tableta u ordenador con acceso a internet, podrá gestionar la totalidad de control domótico de la vivienda a través de la aplicación del fabricante. Dentro de la aplicación, cada elemento a controlar, individual o grupal, tendrá un nombre identificativo y tendrá que ser asignado a una

sola habitación y a una sola categoría. Mediante un sistema de menús, se accederán a todos los elementos controlados en la vivienda.

Los controles grupales de luces serán por estancia, por grupos de estancias (habitaciones, zona día, zonas comunes, porches), por planta (planta sótano, planta baja, planta primera, planta cubierta, exteriores) y casa global. Los controles grupales de persianas serán por fachada, por estancia, por grupos de estancias, por planta y casa global. También distinguiendo entre cortinas, persianas, toldos y puertas.

Los controles grupales de calefacción y climatización serán por estancia, por grupos de estancias y casa global, permitiendo establecer encendido o apagado, temperatura de consigna y modo.

Las escenas podrán ser sólo de luces, sólo de persianas, cortinas o toldos y mezclando luces, persianas, cortinas y toldos. En principio para cada zona principal se establecerán escenas de estos 3 tipos. Concretamente para zonas comunes, cocina, suite, habitaciones,...

Se instalarán 3 cuadros domóticos, uno por planta, para el mejor funcionamiento de la instalación. Todos los pulsadores se cablearán a las pastillas binarias mediante cable de sección 0,22mm hasta una caja de conexiones centralizadora.

ANEXO II: INFORMACIÓN TÉCNICA

MODULOS DOMOTICOS DE CONTROL

Pulsadores convencionales: cualquier pulsador convencional puede usarse en domótica. Distinguimos entre una pulsación corta y una pulsación larga. Cada una puede realizar una acción concreta. Se evitarán los pulsadores dobles de persiana con enclavamiento mecánico.

Botonera domótica: material domótico que contiene varios pulsadores en un solo dispositivo. Permite agrupar parejas de pulsadores para una misma función o disponer de pulsadores individuales.

Controlador de estancia: material domótico termostático que permite el control de climatización de zona. Dispone de pulsadores

para múltiples funciones de control. Dispone de funcionalidades especializadas como: escenas, programaciones horarias, control específico de clima.

Servidor web: material domótico. Se trata de un elemento potente de control domótico que permite un control total de la domótica a través de smartphones, tabletas y ordenadores

CONCEPTOS DE CONTROL DOMÓTICA BÁSICA

Control individual: se acciona un elemento domotizado desde un punto y con una sola orden.

Control grupal: se accionan varios elementos domotizados desde un punto y con una sola orden.

Apagados: se trata de un control grupal de luces o luces y persianas que responden a la vez a la orden de cerrar o apagar. Pueden definirse varios grupales de apagados totales o parciales: de habitación, de estancia, exteriores, etc.

Acción conjunta: se trata de un control grupal de luces o persianas que responden a la vez como en un control individual desde un punto y con una sola orden.

Escenas: Las escenas son el control grupal de varios elementos domóticos con posicionamiento dinámico y personalizables por el mismo usuario. Cada uno de los elementos incluidos en la escena podrá accionarse, regularse o posicionarse de forma autónoma. Mediante una pulsación corta la escena se reproduce y mediante una pulsación larga se graba con el estado que cada elemento tenga en ese momento. Cada elemento incluido en la escena podrá controlarse a través de sus pulsadores correspondientes.

ANEXO III: FUNCIONALIDADES DOMÓTICAS

Control individual de luz: se enciende o se apaga la luz a cada pulsación corta del pulsador asignado.

Control individual de luz regulada: Con pulsador simple, se enciende o se apaga la luz a cada pulsación corta del pulsador asignado a esta luz. Se incrementa o decrementa la intensidad lumínica de forma conmutada a cada pulsación larga del mismo pulsador. Con doble pulsador para un control conjunto, una tecla en pulsación corta abre la luz y con pulsación larga permite incrementar la intensidad. La otra tecla en pulsación corta apaga la luz y con pulsación larga permite decrementar la intensidad.

Control individual de persiana: Con pulsador simple, una pulsación corta para el movimiento de la persiana, con pulsación larga la persiana subirá o bajará, de forma conmutada. Con pulsador doble se sube o se baja la persiana mediante la pulsación larga de cada tecla. La persiana se para mediante una pulsación corta de cualquiera de las 2 teclas del pulsador doble de persiana.

Control individual de zona de calefacción o climatización: mediante el controlador de estancia de la zona es posible encender o apagar el sistema, especificar la temperatura de consigna y establecer el modo de funcionamiento.

Grupal de luces para apagados: mediante una pulsación larga se apagan las luces incluidas en el grupal.

Grupal de luces y persianas para apagados: mediante una pulsación larga se apagan las luces y se bajan las persianas incluidas del grupal.

Grupal de luces para el control conjunto: se encienden o se apagan las luces a cada pulsación corta del pulsador asignado a este grupal de luces.

Grupal de luces reguladas: Con pulsador simple, se enciende o se apaga las luces a cada pulsación corta del pulsador asignado a esta luz. Se incrementa o decrementa la intensidad lumínica de forma conmutada a cada pulsación larga del mismo pulsador. Con doble pulsador para un

control conjunto, una tecla en pulsación corta abre las luces y con pulsación larga permite incrementar la intensidad. La otra tecla en pulsación corta apaga las luces y con pulsación larga permite decrementar la intensidad.

Grupal de persianas para el control conjunto: Con pulsador simple, una pulsación corta para el movimiento de las persianas, con pulsación larga las persianas subirán o bajarán, de forma conmutada. Con pulsador doble se sube o se baja las persianas mediante la pulsación larga de cada tecla del pulsador doble de persiana. Las persianas se paran mediante una pulsación corta de cualquiera de las 2 teclas del pulsador doble de persiana.

Grupal de luces y persianas para escena: se reproduce la escena mediante la pulsación corta del pulsador asignado a la escena. Mediante una pulsación larga se modifica la escena con los valores de los estados de cada uno de los elementos asignados a esta escena. En la próxima pulsación corta la escena se reproducirá tal y como se grabó en última instancia.

Grupal de zonas de calefacción y/o climatización: mediante el controlador de estancia extra es posible encender o apagar las zonas, especificar la temperatura de consigna y establecer el modo de funcionamiento.

Grupal completo mediante smartphone, tablet u ordenador: en un solo dispositivo y en la misma plataforma se podrán controlar los controles individuales y los grupales.

LOGO IDENTIFICATIVO

Cualquier miembro asociado a KNX España, podrá disponer de logo de calidad de BUENAS PRÁCTICAS, siempre que haya mostrado su compromiso de aceptación por escrito a este documento de posición a la Secretaría técnica de KNX España, que lo validará en la web de KNX España, www.knx.es, tanto en el listado de miembros cómo en el listado de KNX Partners, tanto en el mapa como en la lista específica.

Esta es la garantía para los potenciales clientes de asegurar que el logo y sus compromisos están bajo las condiciones ofrecidas por KNX España a sus miembros.



Energía verde y soluciones inteligentes para su hogar: ¡una combinación perfecta!



Los propietarios de viviendas son mucho más conscientes de su consumo de energía debido al aumento de sus facturas. La domótica, como los contadores inteligentes, desempeñan un papel fundamental en la concienciación sobre la eficiencia energética y permiten vivir de forma más sostenible (sin renunciar al confort).

Descubra cómo las soluciones inteligentes de KNX pueden hacer que nuestros hogares sean más eficientes energéticamente y reducir las emisiones domésticas.

Ventajas de la integración de las energías renovables en los sistemas domésticos inteligentes



Integrar las fuentes de energía renovables en los hogares inteligentes es una tendencia muy lógica, pero también muy beneficiosa. En tiempos de incertidumbre energética, las fuentes de energía duraderas ofrecen a los propietarios más autosuficiencia, haciéndoles menos dependientes de la comodidad de las centrales y proveedores internacionales. Veamos más ventajas de integrar tu hogar inteligente con energías renovables.

¿Por qué las fuentes de energía limpia y los hogares inteligentes son una combinación perfecta?

La energía renovable o "limpia" es el futuro, y también lo es la tecnología inteligente. Ambas tendencias parecen encontrar su complemento perfecto en los hogares inteligentes. A medida que la demanda de paneles solares y el interés por otras opciones energéticas alternativas crece año tras año entre los propietarios de viviendas, también lo hace **la necesidad de una gestión energética accesible y un almacenamiento eficiente de la energía.** Aparatos como los contadores inteligentes, las unidades de almacenamiento de baterías y las pasarelas entre los paneles solares y la red energética se están convirtiendo en elementos básicos de los hogares modernos. [Descubra nuestros productos sostenibles KNX.](#)

Además de proporcionar a los propietarios de viviendas dispositivos y aparatos que les ayuden a controlar su consumo de energía, un ecosistema KNX también garantiza **la integración con todos los demás dispositivos eléctricos de su hogar.** De este modo, podrá ajustar de forma inmediata y proactiva la configuración y el comportamiento de sus dispositivos, como la iluminación, la calefacción y los aparatos de climatización. [Descubra cómo KNX está allanando el camino hacia un futuro más sostenible.](#)

1. Independencia energética para los propietarios



Ventajas de producir tu propia energía para tu hogar

Ser propietario de sus fuentes de energía le

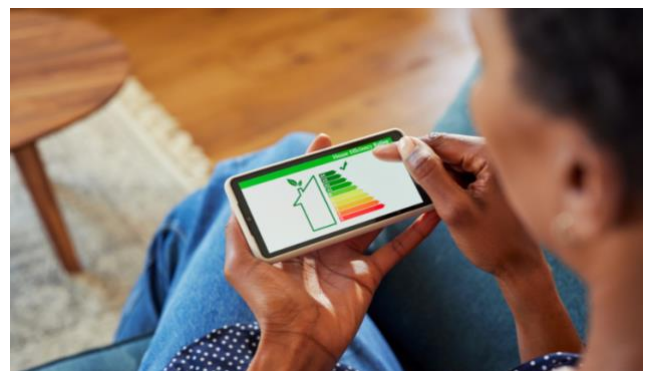
ofrece varias ventajas. Por un lado, eres **menos susceptible a las complicadas relaciones internacionales**, cuyas consecuencias indirectas sufren con demasiada frecuencia los ciudadanos de a pie, como el aumento de los precios de la energía y el gas. Eres un actor activo en la creación de un futuro más sostenible, ya que la cadena de suministro empieza y acaba literalmente contigo. Además, **el exceso de electricidad puede ahorrarse en la red comunitaria** a cambio de una pequeña compensación, aunque almacenar tu energía para (literalmente) un día lluvioso es mucho más interesante.

Imprescindible: Soluciones inteligentes de almacenamiento de energía

Ahorrar energía de forma eficiente es tan importante como generarla. Anticípese a los días nublados equipando su propiedad con suficiente almacenamiento en baterías. El módulo SonnenKNX es un excelente ejemplo de unidad de batería que mejora la gestión de la energía.

2. Convertirnos en pioneros en energías limpias y vivienda del futuro.

Al integrar fuentes de energía sostenibles en la configuración de tu hogar, tienes un impacto directo y positivo en nuestro planeta. Si añades tecnología inteligente a tu hogar, puedes incluso aumentar ese impacto. Al reducir el uso de aparatos que consumen mucha energía, **te aseguras de que sólo utilizas la cantidad necesaria de electricidad o gas y, además, ahorras considerablemente en tu próxima factura de la luz.**



3. Aumentar el valor de su propiedad

Hoy en día, las viviendas se valoran en función de su durabilidad. ¿Está la casa totalmente reformada? ¿Hay agujeros de ventilación? ¿Las

ventanas tienen doble acristalamiento? Cada característica eleva la economía de la propiedad, y lo mismo ocurre con la tecnología energética inteligente. Los paneles solares, conectados a un contador inteligente, tienen un increíble valor añadido para los futuros propietarios, ya que les ahorrarán dinero a lo largo del proceso (haciendo que la inversión merezca la pena al 100%).

[Más formas en las que la tecnología inteligente aporta valor añadido a tu hogar](#)

Conclusión

Está claro que los recursos ecológicos y la tecnología inteligente serán parte integrante de nuestro futuro. Así que, ¿por qué no estar a la vanguardia de la revolución sostenible? Asegúrate de que el núcleo de tu hogar inteligente lo instala un profesional certificado para disfrutar de todas las ventajas mencionadas.

Por qué debería añadir un contador inteligente a su hogar inteligente



En el mundo actual, en el que la tecnología se integra a la perfección en todos los aspectos de nuestras vidas, el concepto de hogar inteligente ha dejado de ser un sueño futurista para convertirse en una realidad actual. Si está pensando en convertir su casa en un paraíso inteligente o si ya disfruta de las ventajas de un hogar inteligente, hay un complemento que puede mejorar aún más su experiencia de vida inteligente: un contador inteligente.

¿Qué es exactamente un contador inteligente?

Empecemos por lo básico. Un contador inteligente es un dispositivo que registra el consumo de energía de su hogar en tiempo real y comunica esta información directamente a usted y a su proveedor de energía. A diferencia de los contadores tradicionales, que requieren

lecturas manuales, los contadores inteligentes proporcionan datos precisos y actualizados, eliminando las facturas estimadas y dándole más control sobre tu consumo de energía.

¿Por qué debería preocuparle la instalación de un contador inteligente?



Eficiencia energética: Imagina saber exactamente cuánta energía consumes en cada momento. Los contadores inteligentes te permiten seguir tus pautas de consumo, lo que te ayuda a identificar a los devoradores de energía y a tomar decisiones informadas para reducir el consumo. Esto no sólo reduce tus facturas de energía, sino que también contribuye a un estilo de vida más sostenible.

Ahorro de costes: Con un contador inteligente, puedes aprovechar las tarifas energéticas valle programando las tareas de alto consumo, como poner el lavavajillas o la lavadora, durante las horas más baratas. Con el tiempo, estos pequeños cambios pueden suponer un ahorro considerable.

Datos en tiempo real: Lo mejor de los datos en tiempo real es que le permiten actuar de inmediato. Si observa un aumento repentino del consumo de energía, puede investigar y solucionar el problema de inmediato, evitando costes innecesarios y peligros potenciales.

Impacto medioambiental: Reducir el consumo de energía no sólo es bueno para su bolsillo, sino también para el planeta. Al controlar y gestionar su consumo de energía, está dando un paso proactivo para reducir su huella de carbono.

Automatización mejorada: En una casa inteligente, todo está interconectado. Un contador inteligente puede integrarse con los dispositivos inteligentes que ya tengas, lo que

permite una automatización sofisticada. Por ejemplo, su termostato inteligente puede ajustar la calefacción o la refrigeración en función de los precios actuales de la energía y de sus patrones de consumo energético, optimizando el confort y la eficiencia.

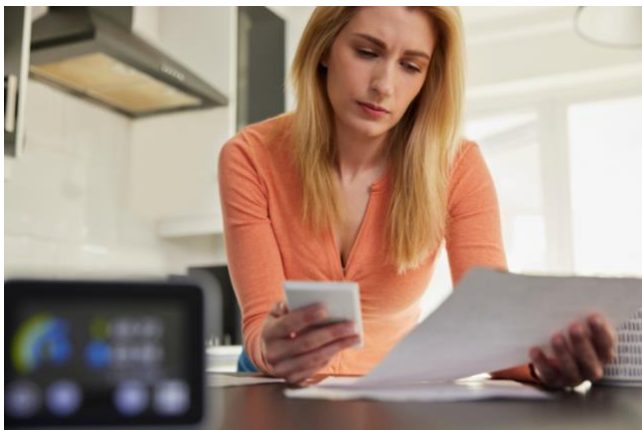
[¿Quiere reducir aún más su consumo de energía? Aquí tienes otras 5 formas en las que tu casa inteligente KNX puede salvar el planeta.](#)

Fácil integración con su sistema KNX

Si su hogar inteligente funciona con un sistema KNX, está de suerte. Los contadores inteligentes pueden integrarse a la perfección en configuraciones basadas en KNX, desbloqueando posibilidades de automatización aún más avanzadas. Es más, **numerosos fabricantes han desarrollado contadores inteligentes específicamente diseñados para integrarse con su sistema KNX**, asegurando una comunicación perfecta y una funcionalidad mejorada.

Por ejemplo, Siemens ofrece una serie de contadores inteligentes, que son conocidos por su control preciso de la energía y su compatibilidad con las configuraciones KNX. Los productos de medición inteligente **de Schneider Electric** también se integran sin problemas con KNX, proporcionando datos de consumo de energía en tiempo real y capacidades avanzadas de automatización.

Con un contador inteligente alimentando datos a su sistema KNX, obtendrá una visión completa de su consumo de energía. Estos datos pueden utilizarse para tomar decisiones más inteligentes, desde ajustar sus rutinas diarias hasta invertir en electrodomésticos más eficientes energéticamente.



Aplicaciones prácticas y casos de uso de los contadores inteligentes

Control y alertas de energía: Configura alertas para que te avisen de consumos de energía inusuales, de modo que puedas detectar los problemas a tiempo, ya se trate de una avería en un electrodoméstico o de dejar las luces encendidas cuando no estás en casa.

Uso optimizado de los electrodomésticos: Automatiza los electrodomésticos para que funcionen fuera de las horas punta. Por ejemplo, su lavadora puede iniciar un ciclo a última hora de la noche, cuando la energía es más barata, ahorrándole dinero sin ningún esfuerzo adicional.

Informes e información energética: Genera informes detallados para saber adónde van a parar tus gastos energéticos. Esta información le ayuda a tomar decisiones informadas sobre el uso de la energía y las inversiones en mejoras del hogar.

Integración con fuentes de energía renovables: Si tienes paneles solares u otras fuentes de energía renovable, un contador inteligente puede ayudarte a gestionar y optimizar su uso. Sabrás exactamente cuándo utilizar la energía almacenada o cuándo vender el excedente a la red.

[¿Quiere más consejos sobre cómo reducir su huella de carbono? Descubra cómo su casa inteligente KNX puede ayudarle a conseguirlo.](#)

Implantación y configuración

Al elegir un contador inteligente, busque funciones que se ajusten a sus necesidades. Por ejemplo, informes detallados o capacidades de integración específicas. Y aunque el bricolaje es tentador, un profesional KNX certificado puede garantizar que su contador inteligente es compatible con su hogar inteligente actual y se ajusta a esas necesidades específicas que usted se ha marcado. Por supuesto, también garantizan que los contadores inteligentes elegidos están correctamente instalados, proporcionando tranquilidad y un rendimiento óptimo.

Añadir un contador inteligente a su hogar inteligente no es sólo una actualización de moda: **es una decisión práctica, rentable y respetuosa con el medio ambiente.** Al proporcionar datos en tiempo real, permitir una mejor gestión de la energía e integrarse perfectamente con los sistemas KNX, los contadores inteligentes le ayudan a crear un hogar que no sólo es inteligente, sino también sostenible. Así que, dé el salto, consulte con un experto KNX y empiece a disfrutar de las ventajas de un hogar verdaderamente inteligente. Su bolsillo -y el planeta- se lo agradecerán.

Contadores inteligentes: Lo que hay que saber



Los contadores inteligentes se han convertido en un componente esencial para los propietarios de viviendas. Proporcionan datos en tiempo real, lo que permite un control preciso y una mayor eficiencia en comparación con los contadores tradicionales, que requieren lecturas manuales. Los contadores inteligentes no solo ayudan a reducir los costes energéticos, sino que también favorecen un estilo de vida sostenible.

En qué consisten los contadores inteligentes y en qué se diferencian de los contadores de energía tradicionales

Los contadores inteligentes son dispositivos que registran el consumo de energía de su hogar en tiempo real y comunican estos datos de uso directamente a usted y a su proveedor de energía. A diferencia de los contadores tradicionales, que requieren lecturas manuales, los contadores inteligentes proporcionan datos precisos y actualizados. Gracias a la supervisión y el control precisos del consumo de energía, ya no es necesario recurrir a la facturación estimada.

Las principales diferencias entre los contadores

inteligentes y los tradicionales radican en estos tres elementos clave:

- **Precisión de los datos:** a diferencia de los contadores tradicionales, que ofrecen mediciones obsoletas, los contadores inteligentes proporcionan información y asesoramiento en tiempo real.
- **Transmisión:** los datos en tiempo real se transmiten automáticamente a los dispositivos para un acceso inmediato, lo que permite una gestión más cómoda de la energía.
- **Control del usuario;** los usuarios obtienen una visión detallada de sus patrones de consumo, lo que les permite tomar decisiones más informadas para un uso eficiente de la energía.

En pocas palabras, los contadores inteligentes son una parte crucial en cualquier casa inteligente KNX cuando se [trata de maximizar la eficiencia energética de su hogar](#).

Tipos de contadores inteligentes para su hogar KNX

Hay distintos tipos de contadores inteligentes adaptados a servicios públicos específicos:

- **Contadores inteligentes de electricidad:** Estos contadores ofrecen un seguimiento en tiempo real del consumo de electricidad, alertas de consumo y capacidades de integración con otras domóticas que funcionan con electricidad. Ofrecen información detallada sobre el consumo total de electricidad y sobre qué aparatos consumen más.
- **Contadores inteligentes de agua:** Los contadores de agua controlan el consumo de agua, identifican fugas y optimizan el consumo. Proporcionan facturación automatizada e información detallada sobre el consumo de agua, ayudando a los propietarios a gestionar sus recursos hídricos de forma más eficiente.
- **Contadores de gas inteligentes:** Los contadores inteligentes de gas controlan el uso del gas, detectan fugas y ofrecen lecturas a distancia. Ofrecen ventajas significativas sobre los contadores de gas tradicionales al

proporcionar datos precisos y puntuales sobre el consumo de gas.

Los principales componentes de un contador inteligente

Independientemente del tipo, un contador inteligente consta de dos componentes principales: el propio contador y la pantalla digital en casa.

El contador, instalado en el punto por donde entra la energía en el hogar, registra continuamente los datos de su consumo. Mide la cantidad de electricidad, agua o gas que utiliza su hogar y, a continuación, le envía esta información a usted y al proveedor de energía. Esta transmisión de datos en tiempo real elimina la necesidad de lecturas manuales y facturación estimada. El contador inteligente está equipado con sensores avanzados y tecnología de comunicación que le permiten transmitir datos de forma inalámbrica o a través de una conexión por cable.

La pantalla digital doméstica, también conocida como In-Home Display (IHD), es una interfaz fácil de usar situada en el interior del hogar. Proporciona a los propietarios información en tiempo real sobre su consumo de energía. La pantalla muestra información detallada sobre los patrones de consumo, lo que permite a los usuarios ver cuánta energía se utiliza en cada momento, qué electrodomésticos consumen más energía y cómo cambia el consumo con el tiempo.

Además, el IHD puede alertar de patrones de uso inusuales, lo que ayuda a detectar a tiempo posibles problemas, como fugas o aparatos defectuosos.

Contadores inteligentes y KNX

Para los propietarios de viviendas con sistemas KNX, la integración de un contador inteligente añade un valor significativo. El estándar KNX permite una comunicación fluida entre el contador inteligente y el resto de dispositivos de la instalación doméstica. Los datos del contador inteligente pueden introducirse en el sistema KNX, permitiéndole interactuar con sus otros dispositivos KNX. Por ejemplo, el sistema KNX puede ajustar la calefacción o la refrigeración basándose en los datos de consumo de energía

en tiempo real, optimizando el uso de la energía y manteniendo el confort.

La pantalla del hogar puede integrarse en su interfaz KNX, proporcionando un punto de control centralizado para todas las funciones del hogar inteligente, incluida la supervisión de la energía.

¿Quieres saber más sobre cómo un panel de control KNX puede mejorar tu hogar?

[Más información](#)

¿Tengo que comprar un contador inteligente?

Aunque la decisión de instalar un contador inteligente depende en última instancia de usted, hay varias razones de peso para considerarlo. Los contadores inteligentes ofrecen **una mejor gestión de la energía, ahorro de costes y contribuyen a un estilo de vida sostenible** al reducir el consumo de energía.

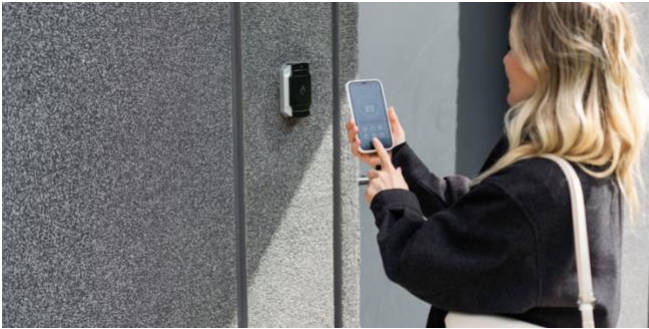
Además, para aquellos con sistemas KNX, un contador inteligente puede desbloquear **funciones de automatización avanzadas**, haciendo que su hogar inteligente sea aún más inteligente. ¿Aún no está convencido? Aquí encontrará un artículo completo sobre por qué un contador inteligente es el complemento perfecto para su hogar inteligente KNX.

[Lea el artículo aquí](#)

Conclusión

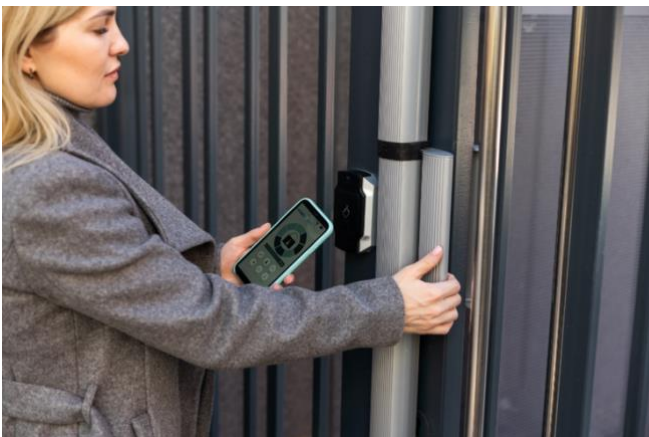
En conclusión, los contadores inteligentes son un valioso complemento para cualquier hogar inteligente, ya que ofrecen datos en tiempo real, una mejor gestión de la energía y capacidades de integración con los sistemas KNX. Tanto si busca reducir los costes energéticos como aumentar la eficiencia o apoyar la sostenibilidad, los contadores inteligentes ofrecen una solución práctica y preparada para el futuro.

Sistemas de entrada inteligentes: Mejorando el control de accesos con KNX



Los sistemas de entrada inteligentes son un ejemplo perfecto de cómo hacer la tecnología inteligente más práctica y accesible a un público más amplio de propietarios de viviendas. Las cerraduras inteligentes, por ejemplo, resultan muy útiles cuando se desea compartir temporalmente el acceso, mientras que los timbres con vídeo son muy prácticos cuando no se está en casa. KNX garantiza que todos los dispositivos individuales de su sistema de entrada inteligente se integren correctamente y se comuniquen sin problemas entre sí. Dejando a los propietarios de viviendas con un mínimo de intrusiones y acciones manuales

¿Qué es el control de acceso inteligente?



Con los términos "control de acceso mejorado" y "sistemas de entrada inteligentes" nos referimos **al uso de la tecnología para gestionar y regular quién puede entrar en una propiedad o en una zona específica** de la misma. Este sistema sustituye las llaves y cerraduras tradicionales de su casa por soluciones digitales, como tarjetas de acceso, timbres de vídeo o aplicaciones para

smartphone.

Los sistemas de entrada suelen considerarse una medida de seguridad, pero sobre todo son también muy prácticos. Abrir la puerta desde el trabajo y recibir una entrega, o dar la bienvenida a los invitados a tu cena, cuando estás ocupado con los preparativos. Son este tipo de "pequeñas" cosas las que hacen la vida cotidiana mucho más cómoda.

¿Por qué elegir KNX para sistemas de entrada inteligentes?

¿Por qué elegir KNX para sistemas de entrada inteligentes?

En KNX nos tomamos muy en serio la seguridad de nuestros sistemas. Por eso hemos lanzado **KNX Secure, que establece los estándares que deben cumplir nuestras instalaciones.** La comunicación entre dispositivos está siempre encriptada, las direcciones IP de nuestros sistemas están protegidas al 100% y los usuarios de nuestro sistema inteligente siempre tienen que demostrar su autenticación.

Control unificado de todos los dispositivos que forman parte del sistema de entrada inteligente

KNX permite una gestión centralizada de su control de acceso. ¿Qué significa esto exactamente? **Todos los dispositivos individuales, como un videoportero, cerraduras inteligentes, altavoces, pueden ser gestionados desde un único punto de contacto.** Este punto de contacto puede ser una aplicación o un panel de control inteligente. Al unificar los controles, los propietarios disfrutan de la máxima comodidad de las tecnologías avanzadas sin necesidad de ser expertos en tecnología.

Acceso personalizado

Ajuste fácilmente los niveles de acceso de las personas. Expliquémoslo con un ejemplo. Puede que no quiera que sus hijos entren en su taller o lavadero por motivos de seguridad. Utilizando una cerradura inteligente, puede limitar fácilmente su acceso, dándole tranquilidad.

Componentes clave de los sistemas de entrada inteligentes KNX

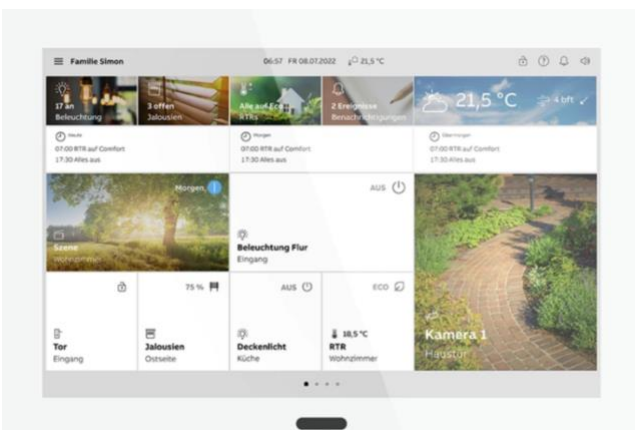


Cerraduras inteligentes

Es cierto que algunas cerraduras inteligentes siguen funcionando con una llave normal, pero también están equipadas con muchas funciones inteligentes. A través de una aplicación, por ejemplo, puede **abrir y cerrar la puerta a distancia**, lo que resulta muy práctico cuando el mensajero quiere dejar una entrega rápidamente. O **limitar fácilmente el acceso** a determinadas zonas de su casa a ciertas personas, como sus hijos.

Videoporteros

Un videoportero le garantiza que estará en contacto con su casa en todo momento. Gracias a las **funciones de transmisión de vídeo en tiempo real y comunicación bidireccional**, podrá contestar a la puerta desde prácticamente cualquier lugar. Muchos timbres con vídeo también se pueden vincular a **su sistema de seguridad**, de esta forma tendrá vigilados todos los alrededores de su propiedad.



Interfonos inteligentes

Los intercomunicadores inteligentes funcionan a la perfección con sus cerraduras inteligentes y videoporteros. Funcionan de forma similar a la aplicación que le permite hablar a distancia con

quien esté en la puerta. Cuando estás en casa pero demasiado ocupado para abrir la puerta o la cancela, **un interfono inteligente es mucho más accesible y cómodo** de usar.

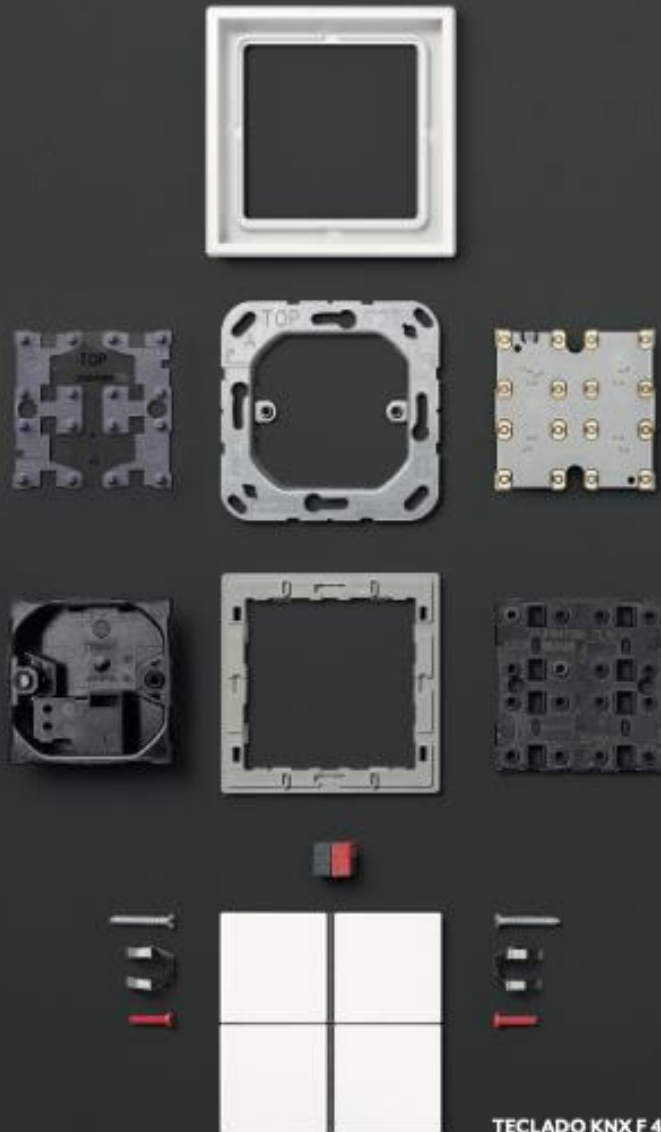
[El Busch Smarttouch 10"](#) es un ejemplo de dispositivo certificado por KNX, lo que significa que puede incorporarse completamente a la configuración de su hogar inteligente.

Instalación y mantenimiento de sistemas de entrada inteligentes KNX

Como todas las modificaciones o adiciones a la configuración de su hogar inteligente, le [aconsejamos que trabaje con un profesional KNX](#). Nuestro instalador **evaluará primero los puntos de entrada** de su vivienda y le sugerirá qué soluciones son las más adecuadas. Tan pronto como esté de acuerdo con los dispositivos, él o ella **instalará las unidades y las configurará para tu sistema KNX**.

Una vez instalados, podrá disfrutar de su nueva comodidad. Al igual que su televisor o smartphone, los dispositivos de su sistema de entrada necesitarán una actualización de vez en cuando. La mayoría de las actualizaciones puede hacerlas usted mismo, pero en caso de duda puede, por supuesto, ponerse en contacto con su instalador.

JUNG



TECLADO KNX F 40

MADE TO TOUCH. DESIGNED TO CIRCULATE.

Diseño atemporal, calidad duradera: desde hace más de 50 años, millones de mecanismos de la serie LS 990 están en uso alrededor del mundo. Para ofrecer una mayor sostenibilidad, los teclados KNX de JUNG han sido sometidos a una exhaustiva certificación Cradle to Cradle. JUNG obtuvo la certificación 'oro' en la categoría 'Reutilización de materiales'.

JUNG.GROUP/C2C  



Informe de
sostenibilidad

JUNG



Restaurante Okyu en Stuttgart, Alemania

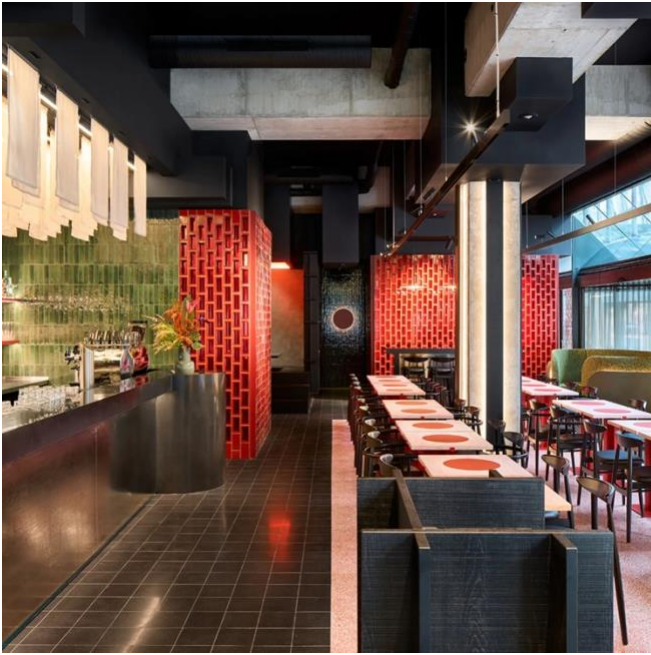
Integración KNX-DALI para una iluminación inteligente

- La automatización de edificios permite una mayor personalización y eficiencia mediante la integración de sistemas como KNX y DALI
- Los gateways permiten la coordinación de un sistema KNX con el control unificado y selectivo de lámparas DALI
- La implementación de la tecnología Human Centric Lighting (HCL) simula las condiciones de iluminación natural y mejora la productividad y salud de las personas

En el restaurante "Ōkyū" de Stuttgart, los interioristas alemanes de [Studio Komo](#) combinan elementos tradicionales de la arquitectura religiosa japonesa con las exigencias de la alta gastronomía y la última tecnología de integración de KNX con el estándar de iluminación DALI. El resultado es un ambiente que ofrece una experiencia multisensorial que transporta al comensal al Extremo Oriente.

Mediante el uso de materiales y colores típicos

del país del sol naciente, se crea un ambiente elegante con todo el encanto y exotismo japonés. Con su fachada verde, el Ōkyū de Stuttgart representa una simbiosis espectacular entre el edificio histórico existente y la arquitectura moderna. Como en un templo sintoísta, se han creado varias áreas y nichos con paredes divisorias. Un aspecto especialmente llamativo son las paredes rojas en bloques huecos, detrás de las cuales hay espejos que producen un efecto especial.



En el centro se encuentran largas filas de mesas pequeñas, mientras que las zonas de asientos en los extremos ofrecen algo de privacidad. Las mesas fueron diseñadas especialmente por [Studio Komo](#). Un punto rojo en el centro es una referencia gráfica a la bandera japonesa. La forma circular también se repite en otras posiciones, por ejemplo, en una abertura redonda hacia los baños en la parte trasera.

Desde un punto de vista técnico, el *Ōkyū* presenta un concepto de iluminación inteligente de [Schatz+Lichtdesign](#) basado en el estándar DALI y el sistema de automatización profesional KNX.

Junto a las luces de techo, las áreas están iluminadas principalmente con una luz indirecta muy discreta, por ejemplo, con lámparas integradas en los alrededores de las zonas de asientos. Algunas áreas están equipadas también con detectores de presencia que encienden automáticamente la iluminación.

No hay interruptores de accionamiento manual en toda la zona de invitados. En su lugar, el ambiente se controla mediante un *smart panel* montado en la pared en la zona del bar. Desde el propio panel o desde la *app* para *smartphone* se pueden activar escenas preprogramadas o controlar elementos individuales de la tecnología del edificio, como la ventilación o el sistema de aire acondicionado.

Automatización y control inteligente

La combinación de KNX con el estándar DALI y su más reciente actualización, DALI 2, abre nuevas posibilidades para gestionar de manera eficiente el uso de la luz, tanto en espacios comerciales como en viviendas, hoteles y edificios del sector terciario. Esta integración está diseñada no solo para mejorar la experiencia del usuario, sino también para contribuir al ahorro energético.

La unión entre el sistema KNX y DALI 2 representa un hito en el ámbito de la iluminación inteligente. Mientras KNX se posiciona como un estándar en la automatización de edificios, DALI 2 ofrece un control de iluminación estandarizado, capaz de gestionar luminarias de manera individual o en grupo. Esta combinación permite a los usuarios obtener un control más preciso y adaptado a las necesidades de cada espacio.

Los *gateways* o pasarelas son los dispositivos que facilitan esta integración, ya que se encargan de traducir las señales entre ambos sistemas, permitiendo el control eficiente de luminarias. Este tipo de interfaces pueden manejar hasta 64 luminarias de forma independiente, que a su vez es posible agrupar en 16 grupos para una gestión más global de la iluminación.



El estándar DALI 2 ha mejorado de manera notable en comparación con su predecesor. No solo mantiene la compatibilidad con dispositivos

de la versión anterior, sino que también introduce avances en la interoperabilidad, facilitando la integración de productos de distintos fabricantes. Estos avances se traducen en una mayor flexibilidad para los sistemas de iluminación, además de un ahorro energético que se refleja directamente en la factura de los usuarios.



El color y su temperatura

Una de las características más interesantes de estos dispositivos es su capacidad para gestionar tanto el color como la temperatura de la luz, lo que ofrece a los usuarios una experiencia más personalizada. A través del control de color RGBW y la tecnología Tunable White, es posible ajustar la temperatura de la luz para simular las condiciones de iluminación natural. Esta tecnología, conocida como Human Centric Lighting (HCL), tiene como objetivo replicar el ciclo de luz natural, lo que ha demostrado mejorar el bienestar de los usuarios, tanto en su salud física como mental.

El ajuste de la temperatura de la luz, que puede oscilar entre los 2.000 y los 10.000 kelvin, dependiendo del tipo de luminaria, permite crear ambientes que se adaptan a las actividades diarias de los usuarios. Por ejemplo, una luz más fría en momentos de alta actividad, como durante la jornada laboral, y una luz cálida en momentos de relajación.

Además, con la implementación de la tecnología

de transición de color (Colour Transition Modes), es posible programar cambios suaves en la iluminación a lo largo del día, adaptándose a los ritmos circadianos naturales de las personas.

Este tipo de gestión avanzada no solo tiene una traducción directa en el resultado estético final, sino que también contribuye al bienestar de los usuarios al proporcionar un entorno más confortable y adaptado a sus necesidades. En espacios como oficinas, salas de exposición o áreas de formación, donde el control detallado de la iluminación es esencial, esta capacidad resulta particularmente útil.

Eficiencia y seguridad

Además de ofrecer un control avanzado de la iluminación, este tipo de pasarelas integradas en un sistema KNX permiten crear automatizaciones específicas. El instalador o los propios usuarios pueden programar horarios de iluminación, establecer escenarios personalizados o monitorizar en tiempo real el estado de las luminarias. Esta supervisión en tiempo real permite detectar posibles fallos en el sistema, facilitando un diagnóstico rápido y eficiente que ayuda a minimizar el tiempo de inactividad en caso de averías.

La seguridad es otro aspecto fundamental en la integración de estos sistemas. Con la incorporación de tecnologías avanzadas de protección de datos, como [KNX Secure](#), los dispositivos aseguran que toda la información se transmite de manera segura, protegiendo los sistemas de posibles ataques o fallos de seguridad. Asimismo, las pasarelas son actualizables a través de plataformas de gestión, lo que permite que los sistemas se mantengan al día con los últimos avances en automatización.

Otro beneficio clave de estas soluciones es su robustez. Algunas pasarelas están diseñadas para soportar cortocircuitos, sobrecargas y sobretensiones, lo que garantiza su fiabilidad en una amplia variedad de entornos, desde grandes complejos comerciales hasta pequeñas viviendas. En algunos casos, pueden incluso gestionar la iluminación de emergencia, asegurando que las luces sigan funcionando en caso de un corte eléctrico.



Control personalizado

La implementación de sistemas basados en la integración de [KNX](#) y [DALI](#) no se limita a entornos comerciales, oficinas o grandes edificios. Cada vez más hogares están adoptando estas soluciones para optimizar el control de la iluminación y reducir el consumo energético. En una vivienda equipada con iluminación compatible con DALI, por ejemplo, las luces pueden ajustarse automáticamente en función de la presencia de personas, evitando que las luminarias permanezcan encendidas cuando no son necesarias.

Estas innovaciones no solo permiten un mayor nivel de personalización en la iluminación del hogar, sino que también promueven un uso más consciente y eficiente de la energía. Al controlar de manera precisa la intensidad y el color de la luz, los usuarios pueden crear ambientes adaptados a sus necesidades, mientras contribuyen al ahorro energético.

De hecho, la integración de los sistemas KNX y DALI está marcando una nueva era en la gestión de la iluminación inteligente. Es el caso del restaurante Ōkyū, en el que se ha instalado la pasarela [KNX DALI Gateway](#) y el [Smart Panel 8](#), ambos del fabricante alemán, [Jung](#). Por su parte, el estilismo de Studio Komo ha creado una combinación armoniosa de estética japonesa tradicional y diseño interior moderno: el entorno perfecto para una experiencia gastronómica japonesa.

Datos de contacto:

JUNG IBÉRICA
www.jung.de/es/
info@jungiberica.es
 Tel. +34 93 844 58 30



MDT



Creando el entorno de trabajo adecuado con KNX



El gobierno de Liechtenstein ha invertido unos 45 millones de euros en la construcción de un nuevo centro de servicios, creando un entorno de trabajo inteligente y moderno para sus 270 empleados.

Ello implica que tanto iluminación como los cerramientos de todo el edificio se controlan y activan mediante actuadores y sensores MDT. El armario de distribución contiene acopladores de línea, pasarelas DALI, dimmers y actuadores de persianas.

La iluminación de todo el edificio está controlada mediante detectores de presencia, siendo instalados detectores de presencia de vidrio de MDT en las áreas de acceso público.

Las 27 pasarelas DALI conectan las luminarias DALI al sistema KNX y, por tanto, también a los detectores de presencia. Los actuadores dimmers se utilizan para controlar el brillo de las luces según la configuración.

Aunque la temperatura de todo el edificio se controla de forma centralizada, los detectores de presencia y pulsadores tienen sensores de temperatura integrados y, junto con los 5 sensores de temperatura y humedad ambiente de cada planta, transmiten los valores correspondientes.

Los Pulsadores Light se instalaron en oficinas individuales y diáfanas, así como en salas de conferencias. Además de la luz, los empleados de oficinas individuales y salas de conferencias también pueden controlar las cortinas de lamas en las paredes de cristal para iluminar u oscurecer las habitaciones.

Contact:

Fátima Poblador

Sales Director for Spain, Portugal and LATAM

Tel. +34 673 16 77 73

E-Mail Poblador@mdt.de

www.mdt-group.com/es

DINUY

Brighten up your day

La Directiva europea sobre eficiencia energética de los edificios (EPBD) : las medidas que regularán la eficiencia energética de los edificios

La ambición climática y energética de la Unión Europea exige una nueva visión para el futuro de los edificios: lograr edificios de cero emisiones, con un consumo de energía muy bajo, sin emisiones de carbono de combustibles fósiles y con emisiones de gases de efecto invernadero mínimas o nulas durante su funcionamiento.

La Directiva (UE) 2024/1275 (Energy Performance of Buildings Directive o EPBD) del Parlamento Europeo, vigente desde el 28 de mayo de 2024, promueve la mejora de la eficiencia energética de los edificios y la reducción de las emisiones de gases de efecto invernadero dentro de la Unión Europea, con el objetivo de alcanzar un parque de edificios con cero emisiones para 2050. La Directiva considera las condiciones climáticas exteriores, locales, la calidad ambiental interior y la rentabilidad.

Dado que los edificios representan aproximadamente el 40% del consumo total de energía y producen el 36% de las emisiones de gases de efecto invernadero en la UE, la Directiva busca reducir significativamente estos

valores y apoyar los objetivos climáticos de la UE en descarbonización.

La EPBD establece normas para edificios no residenciales, proponiendo estrategias distintas para edificios nuevos y existentes. Se enfoca en la renovación de edificios con menor eficiencia energética, exigiendo que, para 2030, al menos el 16% de estos edificios haya mejorado su consumo energético, y el umbral aumentará al 26% para 2033. A partir de 2028, todos los edificios públicos nuevos deberán cumplir normas de cero emisiones, extendiéndose a todas las nuevas construcciones en 2030.

Además, para mayo de 2026 los Estados miembros de la UE deberán implementar un sistema de pasaportes de renovación que actuarán como una guía personalizada para la renovación progresiva de edificios. Asimismo, A partir del 1 de enero de 2025, los Estados miembros no concederán ningún incentivo financiero para la instalación de calderas independientes alimentadas con combustibles fósiles.

Los Estados Miembros de la UE disponen de dos años para transponer la Directiva a sus legislaciones nacionales.

Eficiencia energética y KNX

Esta Directiva establece un marco propicio para la adopción de sistemas inteligentes de gestión energética que permiten una optimización del consumo y un control preciso de la iluminación y otros sistemas, facilitando la transición hacia edificios más sostenibles. En este contexto, el uso de dispositivos KNX de DINUY, combinado con el control de iluminación DALI, se posiciona como una solución clave para cumplir con los requisitos de la EPBD. Estas soluciones permiten:

- La optimización del control de iluminación: la combinación de KNX con DALI permite un control avanzado de la iluminación, ajustando la intensidad, temperatura de color y temporización de manera automática en función de la ocupación y la luz natural. Esto contribuye a reducir significativamente el consumo energético, alineándose con las metas de eficiencia energética y reducción de emisiones.
- El cumplimiento con los estándares de eficiencia energética: estos sistemas facilitan la gestión y monitorización en tiempo real del consumo energético, ayudando a cumplir con los requisitos normativos para edificios de energía casi nula (NZEB). Además, la flexibilidad de KNX permite integrar fácilmente soluciones de energía renovable.
- La integración en renovaciones y nuevas construcciones: con la normativa exigiendo estándares más estrictos para edificios nuevos y renovados, KNX ofrece la capacidad de adaptar sistemas de automatización de forma modular y escalable, permitiendo actualizaciones progresivas que facilitan cumplir con los pasaportes de renovación exigidos a partir de 2026. Esto es especialmente relevante para la renovación de edificios menos eficientes energéticamente, donde la integración de tecnologías de automatización puede ser decisiva.
- El monitoreo y mantenimiento predictivo: gracias a las capacidades avanzadas de

monitorización y análisis de estos sistemas, es posible detectar ineficiencias y programar mantenimientos predictivos, minimizando el impacto energético y mejorando el rendimiento continuo del edificio. Esto respalda la generación de certificados de desempeño energético más precisos, que serán cada vez más importantes para cumplir con los estándares de la Directiva.

- Sostenibilidad y confort: KNX no solo contribuye a la sostenibilidad del edificio, sino que también mejora significativamente el confort y bienestar de los usuarios, creando entornos más agradables y adaptados a las necesidades específicas de cada espacio.

Para cumplir con estos estándares, las nuevas pasarelas KNX-DALI juegan un papel esencial. Al integrar diversos sistemas en un solo entorno de control, estos dispositivos son clave en la automatización de edificios, actuando como intermediarios que permiten la integración y comunicación entre sistemas de diferentes protocolos.



Las nuevas pasarelas KNX-DALI son precisamente unos dispositivos diseñados para integrar el control de luminarias DALI dentro de una instalación KNX, ofreciendo una solución avanzada y eficiente para la gestión de iluminación en diversos entornos.

De esta manera, integramos la gestión y automatización de edificios bajo el estándar KNX con el protocolo de iluminación DALI, ofreciendo lo mejor de cada estándar internacional en el mismo proyecto.

En resumen, la implementación de tecnologías como KNX y DALI no solo contribuye a los objetivos de descarbonización de la UE, sino que también añade valor a los edificios al mejorar su sostenibilidad, eficiencia y confort, alineándose con la visión de futuro de un parque edificatorio más verde y avanzado tecnológicamente.

Contacto:

Web: www.dinuy.com
 Mail: info@dinuy.com
 Telf.: (+34) 943 627 988



Normativa europea KNX Secure



Echemos un vistazo a los avances en ciberseguridad de la UE:

1. Ley cibernética de la Directiva sobre equipos de radio:

La Comisión Europea ha pospuesto la entrada en vigor de la Directiva sobre equipos de radio (RED) hasta el 1 de agosto de 2025 para finalizar las normas armonizadas. Esta ley revisada incluye tres nuevos artículos y tiene como objetivo mejorar la ciberseguridad de los dispositivos inalámbricos en la UE.

Puntos clave:

- Aplicación pospuesta: La aplicación de RED se retrasó hasta el 1 de agosto de 2025 para finalizar los estándares.
- Alcance: Se aplica a dispositivos conectados a Internet, es decir, juguetes, equipos de cuidado infantil y dispositivos portátiles, etc.
- Nuevos requisitos:
 - Protección de red
 - Privacidad de datos
 - Prevención del fraude
- Opciones de cumplimiento:

- Autoevaluación
- Evaluación de terceros
- Preparación: Los fabricantes deben prepararse para la certificación según estándares como ETSI EN 303 645 e IEC 62443-4-2.
- Marco: Desarrollo de estándares para ensayos CE.

Se recomienda a los fabricantes que se pongan en contacto con las autoridades pertinentes para obtener más detalles.

2. Ley de Resiliencia Cibernética:

Objetivo: Garantizar un hardware y software más seguro con componentes digitales.

Cobertura: La Ley de Resiliencia Cibernética (CRA) tiene como objetivo proteger a los consumidores y las empresas que compran o utilizan productos o software con un componente digital. Productos que van desde monitores para bebés hasta relojes inteligentes. Los productos KNX tienen componentes digitales (como controladores integrados, puertas de enlace o interfaces de

software); esos elementos digitales específicos podrían potencialmente entrar en el ámbito de aplicación de la Ley. En tales casos, los fabricantes tendrían que garantizar el cumplimiento de los requisitos de ciberseguridad descritos en la Ley. KNXA está estudiando actualmente el alcance de la cobertura.

Problemas abordados:

- Ciberseguridad inadecuada en los productos y actualizaciones de seguridad insuficientes.
- Dificultad para consumidores y empresas para identificar productos ciberseguros.

Disposiciones clave:

- Reglas armonizadas para la entrada al mercado de productos y software digitales.
- Requisitos integrales de ciberseguridad para todo el ciclo de vida del producto.
- Obligaciones de deber de diligencia para fabricantes y minoristas.

Implementación:

- Los productos conectados a Internet llevarán la marca CE para su cumplimiento.
- Los consumidores y las empresas podrán tomar decisiones informadas.

Contexto regulatorio:

- Anunciado en la Estrategia de Ciberseguridad de la UE 2020.
- Complementa el marco NIS2.

Alcance: se aplica a todos los productos conectados a la red, excluyendo algunas categorías como software de código abierto y ciertas industrias reguladas (dispositivos médicos, aviación, automóviles).

Línea de tiempo:

- Se espera que entre en vigor a principios de 2024.
- Los fabricantes deben cumplir dentro de los 36 meses posteriores a la aplicación.
- Revisiones periódicas por parte de la Comisión.

3. En el Reino Unido, existen regulaciones adicionales a considerar:

1.- Directiva NIS1 frente a NIS2:

- NIS1: Se aplica a industrias clave, imponiendo obligaciones de ciberseguridad.
- NIS2: Clasifica sectores importantes mediante código NACE. Los fabricantes de KNX deben cumplirlo, garantizando la protección contra ataques.

2.- Ley PSTI del Reino Unido sobre seguridad cibernética:

- En vigor desde finales de abril de 2024.

- Se aplica a productos de consumo; algunos fabricantes de KNX confirmaron la exención.
- Cumplimiento demostrado mediante ETSI-EN303645.

Conclusión:

Gracias a los grandes esfuerzos realizados por KNX durante los años anteriores, KNX está preparado para afrontar estos desafíos mucho mejor que otros protocolos que no daban tanta importancia a la transmisión segura.

KNX Secure cumple con estos nuevos estándares y nosotros, los chicos de KNX, no debemos preocuparnos. Pero seguramente esto cambiará la dinámica de los dispositivos seguros KNX en el mercado. Así, si aún no te has preparado para instalar dispositivos seguros, empieza a hacerlo y no esperes demasiado...

Datos de Contacto

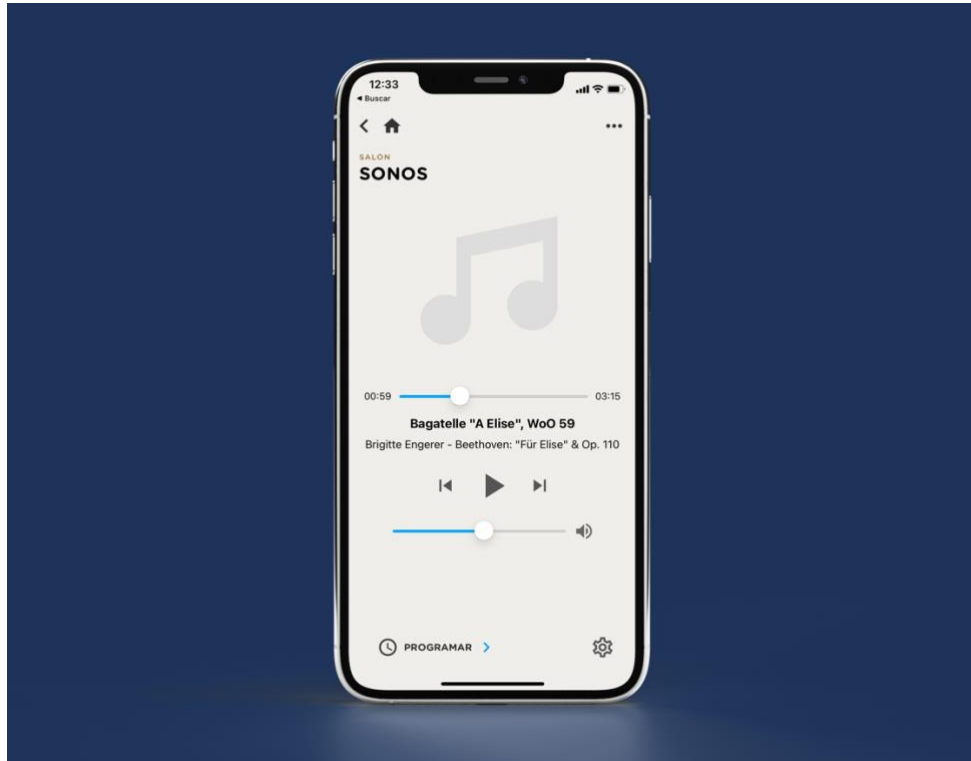
Web: <https://www.futurasmus.es>

Email: erasmus@futurasmus.es

Teléfono: (+34) 965 959 511



Haz que cada rincón suene perfecto con KNX gracias a la integración perfecta con Sonos.



Haz que cada rincón suene perfecto con KNX gracias a la integración perfecta con Sonos.

El éxito de tu negocio depende de ofrecer soluciones que no solo sean innovadoras, sino también intuitivas y fáciles de usar. Poder utilizar la misma aplicación de KNX para controlar el sistema de audio de SONOS es una herramienta que te permitirá destacar en el mercado

Tus clientes buscan experiencias que mejoren su calidad de vida, y con la integración de KNX y Sonos, puedes ofrecerles exactamente eso. Imagina la satisfacción de tus clientes al despertar cada mañana con su canción favorita o al disfrutar de una cena con amigos mientras la música perfecta envuelve el ambiente. Gracias a esta integración, podrás crear ambientes únicos en cada espacio.

Cada vez más, las apps de KNX de los distintos fabricantes están diseñadas para ser fáciles de configurar y manejar, lo que te permite

concentrarte en lo que realmente importa: ofrecer un servicio excepcional a tus clientes. Desde un único dispositivo móvil, podrás controlar cada altavoz Sonos instalado, ajustando el volumen, pasando de canción, y seleccionando listas de reproducción favoritas. Además, la posibilidad de incluir música en programaciones horarias o en escenas predefinidas facilita aún más la personalización.

Con la app de ONNA, todo esto es posible. ¿Listo para transformar cada rincón de tus proyectos con el sonido perfecto y llevar tu negocio al siguiente nivel?

Datos de Contacto

Web: www.onnahome.com
Email: onna@onnahome.com
Teléfono: +34 919 930 020

¿DESEA SER MIEMBRO DE KNX ESPAÑA?

La Asociación KNX España es una Asociación consolidada que desde casi 30 años defiende los intereses de todas aquellas empresas y profesionales que basan su negocio en el estándar mundial KNX, sean fabricantes, distribuidores, integradores, instaladores, arquitectos, constructores, centros de formación, etc.

Todos los miembros de la Asociación KNX España pueden beneficiarse de múltiples ventajas, por ejemplo:

- ✓ Recibir información de primera mano sobre todas las novedades alrededor de la tecnología KNX, así como de la herramienta software ETS.
- ✓ Intercambiar información con todos los sectores involucrados en el control y la automatización de viviendas y edificios.
- ✓ Publicar gratuitamente noticias en las redes sociales de la Asociación (LinkedIn, Twitter, Instagram y YouTube).
- ✓ Publicar gratuitamente noticias tanto en el Boletín Informativo KNX (4 ediciones por año), así como en la revista KONTENIDOX – Contenidos KNX (mínimo 4 ediciones por año), distribuidos a más de 16.000 contactos.
- ✓ Aparecer en la web de KNX España con los datos de contacto.
- ✓ Ser recomendado por la Secretaría Técnica a la hora de recibir consultas sobre empresas especializadas.

**Los integradores/instaladores pueden beneficiarse de las siguientes ventajas adicionales:**

- ✓ Aparecer gratuitamente con sus datos de contacto en la web de KNX España, tanto en un mapa de localización como en el KNX Partner Ranking.
- ✓ Exponer gratuitamente su empresa y servicios en la feria Matelec, mediante paneles facilitados por KNX España.

Cuotas de Asociados: (con el código MATELEC22, los nuevos A4 y A5 ahorrarán 2 cuotas trimestrales)

Para que todas las empresas, desde una microempresa hasta una empresa multinacional, e incluso profesionales a nivel personal, puedan participar en la Asociación y beneficiarse de las ventajas, se han creado varias categorías. Consulte a la Secretaría los derechos y servicios de cada una de ellas.

Cat	Tipo miembro	Sub-Cat.	(1)	(2)	(3)
A	Todos los usuarios profesionales de la tecnología KNX, tales como fabricantes o sus representantes oficiales en España, integradores, instaladores, KNX Partner, distribuidores, prescriptores, consultores, promotores, constructores, arquitectos, centros de formación KNX certificados, así como cualquier otro profesional que de alguna forma promueve el estándar KNX	A1	1.750,00	32,50	950,00
		A2	1.250,00	32,50	600,00
		A3	750,00	32,50	217,50
	Reservado para integradores y/o instaladores que son KNX Partner que no desean participar en las categorías A1 hasta A3	A4	150,00	32,50	17,50
	Usuarios profesionales o particulares que desean participar sólo a nivel informativo	A5	100,00	32,50	0,00
	Propietarios/Usuarios instalaciones KNX que participen del proyecto GARANTÍA KNX España	A6	50,00	15,00	0,00

(1) Pago único a la incorporación. Esta aportación se facturará con el IVA vigente.

(2) Cuota de Pertenencia: pago trimestral, a partir del trimestre de la incorporación. Esta cuota está exenta de IVA.

(3) Aportación: pago trimestral, a partir del trimestre de la incorporación. Esta aportación se facturará con el IVA vigente.

QUIERO RECIBIR MÁS INFORMACIÓN