

BOLETÍN INFORMATIVO Nº 53

Octubre 2021

Puedes contactarnos en:



¡Ya disponible!

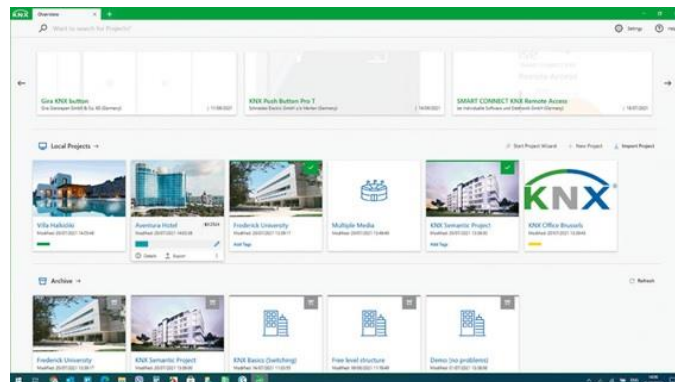
ETS6

**Inteligente.
Seguro.
Abierto.**

ETS6

Esta nueva versión viene con numerosas mejoras y nuevas funcionalidades. A continuación, resumimos las 12 características más destacadas en las áreas que identifican el ETS6:

**Inteligente.
Seguro.
Abierto.**



ETS6 es Inteligente

Los navegadores de internet se usan para realizar innumerables tareas cotidianas. Los usuarios están acostumbrados a esa forma de trabajar. El ETS6 lo consigue a la perfección usando un interfaz de usuario similar a la que ofrece un navegador en lo que respecta a las pestañas y el manejo de ventanas.

1. Múltiples instancias de la ventana principal

El ETS6 ofrece un manejo mejorado de la ventana y el panel, lo que posibilita múltiples instancias de ventana ejecutándose simultáneamente. Esto facilita la comprobación y la comparación de los datos en el seno de un proyecto o entre varios proyectos.

2. Manejo flexible de las pestañas

Resulta fácil maximizar, arrastrar y soltar las pestañas para incrustarlas o crear nuevas instancias. Para crear una nueva pestaña dentro de la misma instancia, tan solo hay que maximizarla. Entonces esta nueva pestaña puede arrastrarse fuera para crear una nueva instancia o arrastrarse y soltarse dentro de otra instancia del ETS6 para incrustarla en ella.

3. Concesión de licencias en la nube

El nuevo modelo de licencias del ETS6 ofrece tanto una licencia en la nube, como mediante la conocida llave USB. Esto le permite trabajar offline en caso de no contar con una conexión a internet. El software ETS6 se conecta a una cuenta MyKNX de usuario para comprobar la información de la licencia.

4. Panel adaptativo

El software ETS6 agrupa y clasifica los proyectos en su panel adaptativo y completamente rediseñado. Resulta rápido y fácil encontrar y acceder a los proyectos gracias a los metadatos disponibles, por ejemplo, la imagen de portada de los proyectos, el tipo de proyecto, las etiquetas y los iconos.

5. Archivo de proyecto mejorado

Gracias al archivo de proyecto mejorado en el software ETS6 que ofrece diferentes niveles de funcionalidad en función de los diversos tipos de usuarios, se simplifica la colaboración en los proyectos. Los usuarios normales pueden usar el archivo del proyecto como una copia de seguridad de sus ficheros del proyecto. Y los usuarios experimentados pueden beneficiarse de las características de colaboración ampliadas que posibilitan que varias personas trabajen en el mismo proyecto.

6. Navegación con migas de pan

Se ha rediseñado el lugar de trabajo del proyecto para que sea aún más fácil navegar entre archivos gracias a la navegación con migas de pan y las opciones de avance y retroceso (mediante los botones de migas de pan, los métodos abreviados de teclado o los clics del ratón). De hecho, buscar un proyecto KNX en el software ETS6 es como usar un navegador de internet.

7. Diálogo «Enlazar con» optimizado

El software ETS6 le permite vincular las direcciones de grupo entre sí de forma más rápida gracias al diálogo «Enlazar con». Además, ahora es más fácil acceder a las funciones «Crear nueva dirección

de grupo» y «Usar dirección de grupo existente», lo que evita que los usuarios tengan que recordar la estructura de dirección de grupo actual.

8. Herramienta de actualización mejorada

Nunca más volverá a perderse una actualización importante gracias al intuitivo sistema de notificación de actualizaciones del software ETS6. Mantener actualizado el software ETS6 garantiza su estabilidad y la disponibilidad de las continuas mejoras. Las notas de las nuevas versiones están disponibles antes de cada actualización y es posible omitir una actualización si así se desea.

ETS6 es Seguro

El software ETS6 se basa en las funcionalidades (mejoradas) del software ETS5 Professional para manejar los dispositivos KNX Data Secure y KNX IP Secure. Además, el software ETS6 es compatible con las más recientes extensiones de KNX System con vistas a instalaciones KNX más seguras, la facilitación del escalado de la topología y la disponibilidad de una nueva generación de dispositivos de RF.

Los integradores de sistema tienen la capacidad de ampliar fácilmente los proyectos existentes con nuevos dispositivos de RF compatibles con dispositivos de seguridad o RF gracias a que el software ETS6 admite acopladores con acoplador de segmentos y la funcionalidad Security Proxy. Además de todo esto, las inversiones anteriores de KNX se han incorporado al nuevo software.

9. Acopladores de segmentos KNX

Un acoplador de segmentos es una extensión de un acoplador de medios que conecta segmentos de línea entre sí, independientemente del tipo de medio.

Los acopladores de segmentos KNX son dispositivos que extienden una línea TP1 KNX existente con dispositivos de RF o dispositivos TP1 con filtrado o que conectan pequeñas islas TP1 a KNXnet/IP con filtrado.

10. KNX Secure Proxy

El software ETS6 admite Secure Proxy, una extensión de acoplador que posibilita que los dispositivos simples se comuniquen con los dispositivos que operan de forma segura. Esto constituye la forma ideal de disponer de seguridad en un dispositivo recientemente añadido al modernizar las instalaciones existentes con dispositivos seguros sin tener que eliminar todos los dispositivos simples KNX existentes.

11. Dispositivos KNX RF Multi

El software ETS6 es compatible con KNX RF Multi, la nueva generación de dispositivos KNX RF y el reemplazo de KNX RF y KNX Ready. Este confiable y robusto protocolo inalámbrico para desarrollar aplicaciones de control admite la agilidad de frecuencias usando cinco frecuencias diferentes; repetidores (retransmisores); modos rápidos y lentos; «escuchar antes de hablar», y el reconocimiento rápido de hasta 64 dispositivos (reintentándolo en caso de error).

Los dispositivos RF Multi incorporan un soporte obligatorio de seguridad y fácil configuración, ya que el software ETS6 establece automáticamente todos los ajustes de las frecuencias. Y las capacidades de tiempo de ejecución provienen de una entrada de producto creada con Manufacturer Tool.

ETS6 es Abierto

Al igual que KNX, ETS6 es un software abierto.

12. Sistema KNX IoT

El software ETS6 utiliza KNX IoT para conectarse al mundo «no KNX». En el software ETS6, se trabaja mediante objetos en una interfaz de usuario gráfica (GUI) imitando sus equivalentes del mundo real en cuanto a la forma en que aparecen y/o cómo un usuario puede interactuar con ellos.

Al tener mayor apertura al «mundo no KNX», KNX IoT posibilita la instrumentación de la información semántica del proyecto y el etiquetado. En el software ETS6, el IoT ha ampliado esta información semántica para cubrir ubicaciones, funciones, puntos de función, canales, objetos de grupo y más.

Pueden ver mucha más información, como p.ej. preguntas frecuentes, vídeos o una comparativa con el ETS5, en esta página dedicada: <https://www.ets6.org/?lang=es>.

BES KNX / INGENIUM



Nuevas pantallas táctiles capacitivas

BES presenta sus nuevas pantallas táctiles capacitivas de 7,1" y 10,1" con soporte videoportero SIP, que incluye además control y monitorización de una instalación KNX.

Visualización por planos o por estancias, totalmente configurable por el usuario.

Posibilidad de desvío de llamadas al móvil desde nuestra APP.

Versión con wifi, y/o hasta dos interfaces de red Ethernet.

Incorpora servidor web para el control remoto desde las aplicaciones gratuitas de Ingenium para IOS o Android.

Permite al usuario crear escenas y programar temporizaciones, envíos de emails de alarma, notificaciones push, etc.

Incluye unidad aritmético lógica y scripts.

Compatible con Googlehome y Alexa, integración nativa con dispositivos de otros protocolos como Zwave, Zigbee, etc.

Soporte IFTTT, y bróker MQTT. Posibilidad de configuración como cliente o servidor Modbus.

Cuenta con soporte para programación en Python, destinada al scripting de usuario avanzados.

No te pierdas nuestra promoción de lanzamiento. Ponte en contacto con nosotros.



Más información en:

Web: www.besknx.com
Mail: bes@besknx.com
Telf.: (+34) 985 11 88 59

ELECTRÓNICA OLFER



Controlador de iluminación digital: Serie DLC-02



Cómo integrar de manera efectiva todos los sistemas de iluminación de edificios y hogares inteligentes al mismo tiempo y combinar el control en un sistema de automatización son características y ventajas clave a día de hoy. MEAN WELL lanza el controlador DLC-02 (sistemas digitales DALI), y la pasarela DLC-02-KN (KNX a DALI, con normativa DALI-2) y que se integra eficazmente en sistemas KNX. Estas series serán distribuidas por Electrónica OLFER.

Diseñadas con carcasa aislada de plástico y montaje en carril DIN. Cumple con la última regulación del controlador DALI-2 y proporcionan 2 canales de salida de bus DALI. Tiene una fuente de alimentación DALI incorporada con máximo de corriente de 250mA. Cada canal se puede conectar con un máximo de 64 luminarias (Equipo de control - Parte 102/207) y 12 interruptores de pared o sensores (Dispositivo de entrada - Parte 301-304). Además, estas series integran la última función de control de relé DALI-2 (Parte 208), que puede controlar dispositivos eléctricos o motores de cortinas. Se pueden configurar fácilmente escenas y grupos con DLC-02 o elegir DLC-02-KN para integrar de manera efectiva los sistemas de automatización de edificios KNX.

La serie DLC-02 se puede combinar perfectamente con cualquier producto relacionado con certificación DALI-2 y KNX.

Por lo tanto, después de instalar todos los dispositivos, el instalador debe utilizar el software DLC para configurar los grupos y escenas de luz para las luminarias que se conectan en el bus DALI. Además, con la interfaz RJ45 y LCD se pueden verificar y configurar las funciones fácilmente.

Más información en:

Web: www.olfer.com
Mail: info@olfer.com
Telf.: (+34) 914 840 850



Domótica INMÓTICA Iluminación INTELIGENTE



www.olfer.com



: entrando al futuro...

videoportero y control domótico avanzado en un solo dispositivo táctil

tecnología SIP

webserver
integrado

nueva interfaz

versiones
7" y 10"

múltiples funciones
personalizables

muy delgado
solo 2 cm

 **Viip** by ingenium

ingenium*
Bes
www.besknx.com



Integración con sistemas de videoportería Fermax

En Iddero sabemos que cada proyecto es único, y que las unidades exteriores de videoportería son un elemento estético importante que forma parte integral del diseño del edificio.

Por esta razón, creemos que nuestras pantallas táctiles deberían ser **compatibles con la mayoría de videoporteros IP del mercado**. Trabajamos hombro con hombro con los principales fabricantes de videoportería para garantizar la compatibilidad entre nuestros productos y para, en caso necesario, poder prestar la asistencia técnica adecuada para la correcta integración y configuración de los mismos.

Tras un exhaustivo trabajo realizado conjuntamente con el departamento técnico de Fermax, hoy podemos anunciar compatibilidad total con el **sistema de videoportería Fermax MEET**, incluyendo las placas de calle de las series KIN, MILO y MARINE. Las placas de calle del sistema MEET permiten además el **desvío de llamadas a móviles**, gracias a la app MEET ME de Fermax.

Fermax se une así a una larga lista de fabricantes de videoportería compatibles con Iddero que incluye marcas de renombre tales como Doorbird, Comelit, Siedle, TCS, 2N, Mobotix, MURA, y muchas otras.

La función monitor de videoportería está disponible en las pantallas táctiles **Iddero HC3 (7")** y **HC3L (10,1")**, así como en el futuro **VERSO INDOOR** de 4,3" (disponibilidad estimada: finales de 2021).



Más información en:

Web: www.iddero.com
Mail: iddero@iddero.com
Telf.: (+34) 952 020 423



iddero **HC3 / HC3L**

Pantallas táctiles “todo en uno” de 7” y 10,1”
con acceso remoto y función videoportero

puedes tenerlo todo



iddero
www.iddero.com

SCHNEIDER ELECTRIC



Prosumer Home KNX

Si hablamos de la vivienda del futuro es indispensable hablar sobre los avances tecnológicos y las tendencias de mercado:

- Producción fotovoltaica: con la coyuntura actual y la cantidad de horas de sol que tenemos en nuestro territorio es una de las mejores opciones de producción.
- Almacenamiento de la energía en baterías o acumuladores de agua.
- Aerotermia: Para la climatización de las viviendas y producción de agua caliente sanitaria
- Vehículo eléctrico: Se estima que aproximadamente la mitad de las recargas de vehículo eléctrico se realizarán en la vivienda.

No basta con disponer de sistemas de producción, almacenamiento o de bajo consumo, además hay que gestionarlos de forma adecuada. Para esto, es indispensable disponer de un sistema de gestión energética para aprovechar el máximo de nuestra energía minimizando la dependencia de la red y consiguiendo un tangible ahorro económico.



Gracias a la tecnología KNX de Schneider Electric y en especial al controlador lógico Wiser for KNX conseguiremos cubrir nuestras necesidades y consumir la menor cantidad de energía de la red. El algoritmo de control que dispone permite personalizar las instalaciones para cada usuario y sus costumbres.

Más información en:

Web: <https://www.se.com>
Mail: atención.cliente@se.com
Telf.: (+34) 934 843 100

DOMOTING



Servidores Multipropósito Thinknx

Thinknx es la marca oficial de Pulsar Engineering s.r.l. desde hace 15 años y distribuida en España por Domoting Spain, S.L.

El proyecto Thinknx se inició con el objetivo de crear un potente sistema de supervisión para que el mundo KNX satisfaga la mayoría de las actividades en el ámbito residencial, comercial, hotelero y educativo. Más de diez mil instalaciones en más de 85 países lo avalan.

En los últimos meses, la gama de productos Thinknx se ha renovado por completo en términos de restyling de electrónica y hardware.

Para aumentar la flexibilidad de las instalaciones, se lanza la versión de montaje en carril DIN que se une a la versión de sobremesa de Micro_20 y Compact_20. En particular, Thinknx Micro es ahora un servidor más potente con un rendimiento muy mejorado.



Con comunicación KNX nativa, permite la gestión de clientes ilimitados y admite grupos KNX ilimitados. El servidor también se puede utilizar como interfaz KNXnet/IP o router KNX/IP. El dispositivo proporciona integración con video porteros IP, sistemas Lutron, control de voz, IFTTT y comunicación con sistemas de terceros. Se puede utilizar un puerto USB para el almacenamiento local de registros y recopilación de datos.

Más información en:

Web: www.thinknx.com
Mail: comercial@domoting.com soporte.tecnico@thinknx.es
Telf.: (+34) 951 92 33 44

thinknx

Ready-made solution for automation



Exclusive distributor for Spain

www.thinknx.com

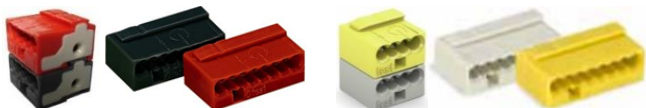
DICOMAT / WAGO



WAGO, el especialista para conexión KNX

Wago, fabricante alemán de interconexión eléctrica y productos de automatización, dispone de una amplia gama de bornas que facilitan el cableado, consiguiendo instalaciones ordenadas, claras y limpias. Además, gracias a su tecnología de fabricación, todas las bornas Wago son libres de mantenimiento.

Las bornas originales WAGO para KNX serie 243 disponen de conectores con 4u8 conexiones, y opciones en negro/rojo o gris/amarillo para distinguir entre el bus KNX y otras funcionalidades. La conexión es mediante resorte de presión PUSH-WIRE para conductores de cobre de hilo rígido de 0.6 a 0.8 mm:



Los accesorios para montaje en carril DIN permiten adaptar en el cuadro los cableados de forma rápida y ágil, y se encuentran disponibles con 4 o 6 espacios:



Ampliando la gama de conectores la serie 221 es ideal para cualquier tipo de cable de 0.14 a 6 mm² y con opción hasta 41A. No se necesita herramientas, simplemente manipular la palanca.

Para la serie 221 también encontramos soportes para carril DIN de 3 colores distintos: naranja, azul y gris/amarillo.



Utilizando bornas Wago en viviendas y edificios es posible ahorrar hasta un 70% de tiempo en cableados, facilitando el mantenimiento posterior de las instalaciones eléctricas y las modificaciones futuras serán más ágiles y seguras.

Más información en:

Web: www.dicomat.com www.wago.es
Mail: marketing@dicomat.com
Telf.: (+34) 916 621 362

DINUY



Laüka: Nuestra gama de pulsadores táctiles

DINUY, primera empresa con 74 años diseñando y fabricando productos KNX en España. Dentro de la familia KNX, Laüka es la gama de pulsadores táctiles de cristal.

Laüka



Control y Funcionalidad

La serie Laüka, pulsadores capacitivos KNX multifuncionales. Mecanismo diseñado para proporcionar control absoluto al usuario sobre la iluminación, persianas y, a su vez, la posibilidad de memorizar escenas, que permiten generar diferentes ambientes que pueden ser recuperados en cualquier momento del día. 4 botones con la opción de poder asignar diferentes funciones según la necesidad. Incorpora sensor de temperatura y la función Termostato, configurable mediante ETS.

Integración

Perfecta integración en todo tipo de interiorismos, disponibles diferentes tipos de acabados en cristal blanco y negro con diferentes materiales de marcos. Diseñado para cubrir las necesidades de instalación profesionales y privadas: Viviendas, restauración, hoteles... Opción de **personalización** a través de su configurador.

Calidad

La calidad visible del producto procede de un buen acabado en sus materiales. Consta de tres materiales, creando una unidad resistente y de larga duración. Los indicadores LED de los botones táctiles aseguran una funcionalidad perfecta de día y de noche.

Más información en:

Web: www.dinuy.com
Mail: knx@dinuy.com
Telf.: (+34) 943 627 988



VERSO+IP

Pantalla táctil capacitiva KNX de 4,3"
con conexión IP para acceso remoto

déjate sorprender





Nuevas opciones de diseño y personalización para ABB tacteo®

El galardonado sensor KNX altamente configurable para el control inteligente de edificios ofrece ahora un sinfín de opciones de adaptación y personalización.



ABB Smart Buildings ha anunciado nuevas características de diseño y personalización de su galardonado elemento de control ABB tacteo® KNX, para la gestión inteligente de edificios de lujo, edificios públicos y residenciales de alta gama.

Lanzado en 2018 y reconocido con varios galardones, incluido el de «Arquitectura innovadora» en los prestigiosos Iconic Awards, ABB tacteo® ofrece ahora una gama ampliada de opciones de color y de adaptación adicionales diseñadas para que el dispositivo sea aún más personal

Además de los diseños originales de cristal negro y cristal blanco, ahora hay otros 11 acabados de color entre los que elegir: cristal coral, cristal aguacate, cristal púrpura, cristal ostra, cristal océano, cristal sol, cristal rosa, cristal arena, cristal piedra, cristal nube y cristal moca.

También están disponibles nuevas opciones de configuración basadas en el diseño, con lo que ahora el cliente puede personalizar su dispositivo utilizando sus propios iconos, fuentes y logotipos de marca, que pueden colocarse libremente en la superficie de cristal para conseguir un aspecto totalmente exclusivo.

Thorsten Mueller, responsable del Grupo global de productos de Soluciones de automatización de

hogares y edificios del negocio de Smart Buildings de ABB, comenta las últimas incorporaciones a la gama tacteo® de ABB: «ABB tacteo® es uno de los elementos de control KNX más fáciles de usar del mercado y ofrece un diseño interior como ningún otro. Para que los diseñadores puedan seguir integrando estos paneles en sus interiores más emblemáticos, es importante que desarrollemos nuestros productos de modo que sean personalizables y estéticamente flexibles, en consonancia con la evolución de las tendencias de diseño de interiores.



«Ahora hay 13 colores de cristal en la gama de ABB tacteo®, todos disponibles al mismo precio. Para personalizar aún más los paneles de control, los clientes pueden optar por personalizar los sensores ABB tacteo® con fuentes, iconos y logotipos, lo que es especialmente importante para el sector hotelero de lujo y el de los edificios públicos».

Los sensores KNX de cristal ofrecen posibilidades prácticamente ilimitadas para la interconexión en los edificios inteligentes. Funciones como la calefacción, las persianas y la iluminación de las zonas de confort pueden controlarse fácilmente desde una interfaz fácil de manejar.

Más información en:

Web: solutions.abb/es-knx
Mail: saic.niessen@es.abb.com
Telf.: (+34) 943 260 101



Sensor KNX ABB-tacteo®

El toque personal



Único en diseño y funcionalidad, el sensor KNX ABB-tacteo® intuitivo y configurable individualmente es tan extraordinario como usted. El exclusivo sensor de cristal de alta calidad ofrece posibilidades prácticamente ilimitadas para la automatización inteligente de edificios como hoteles de lujo, oficinas y edificios públicos y residenciales. La calefacción, la ventilación, las persianas y la iluminación se pueden controlar para crear situaciones cotidianas cómodas y poner la gestión inteligente del edificio en sus manos. Y ahora la nueva gama de colores ofrece una selección de tendencias actuales en diseños atractivos y añade un toque de color a la personalización. new.abb.com/buildings/es/tacteo



JUNG

JUNG

Con IPS-Remote, el acceso a distancia de los integradores a los componentes KNX JUNG del cliente se realiza mediante canales encriptados



El nuevo IPS-Remote de JUNG supone un plus de rentabilidad para instaladores y constructores, ya que proporciona una herramienta segura para el mantenimiento y la programación a distancia de todos los componentes de un sistema KNX, evitando desplazamientos innecesarios. Además, reduce la posibilidad de contagios, al minimizar el contacto físico entre clientes y operarios.



Mantener los sistemas domóticos es una **tarea esencial** para asegurar su buen funcionamiento y el confort de los usuarios. Pero se ha vuelto especialmente crítico en los últimos años debido a las crecientes exigencias de ahorro y eficiencia energética. Además, la pandemia ha vuelto imperiosa la **conservación, monitorización y**

actualización de las instalaciones automatizadas que controlan equipos que aseguran la salud de los usuarios. Es el caso de aquellos que gestionan la correcta ventilación de edificios, equipos de climatización con filtros antivirus, sistemas UV o generadores de ozono para la esterilización de estancias, etc.



[IPS-Remote](#) garantiza que el acceso a distancia de los integradores de sistemas a los componentes KNX del cliente se realiza mediante canales encriptados que salvaguardan la privacidad de todos los datos. Solo se necesita la [app ETS IPS-Remote](#), la interfaz IP [IPS 300 SREG](#) y la correspondiente [licencia de mantenimiento remoto IPS-L](#), que instaladores o integradores pueden adquirir a través de su acceso a [MyJUNG](#). Una vez vinculadas, los profesio-

nales especializados realizan el mantenimiento de los componentes KNX situados detrás de la interfaz IP de la manera habitual vía ETS 5.

Para mayor seguridad, el cliente puede habilitar el acceso, lo que se realiza a través de un dispositivo de visualización como la [app Smart Visu Server](#) o mediante teclado. Esto asegura que es el cliente quien tiene el control de su instalación y es él quien habilita a los integradores para conmutar actuadores, configurar emisores o corregir errores, entre otras operaciones que antes requerían el desplazamiento hasta la instalación.

Más información en:

Web: www.jung.de/es
Mail: info@jungiberica.es
Telf.: (+34) 938 445 830

JUNG

La tecnología de KNX en un diseño
de interruptor convencional



PULSADOR KNX F 10

Los pulsadores KNX de la serie F 10 de JUNG tienen aspecto de interruptores convencionales, pero albergan toda la tecnología innovadora de KNX. Esta combinación entre interruptor y pulsador ofrece un sinfín de posibilidades de control, entre las cuales está la regulación de iluminación. Y se pueden comunicar de forma encriptada porque tienen la tecnología KNX Secure.



JUNG.ES/KNX